


# SKI-DOO-KIT - Beheizter Sitz

Produkt:	<b>Ski-Doo</b>
Projekt Nr:	<b>Nr. 487802650</b>
Anleitungsblatt Teile-Nr.:	<b>487802650</b>
Revisionsnummer:	<b>1</b>
Revisionsdatum:	<b>Juni 2019</b>
Behandelter Gegenstand:	<b>Beheizter Sitz</b>

In diesem Dokument können folgende Symbole verwendet werden:

 **WARNUNG**

Weist auf eine Gefahrensituation hin, die, wenn sie nicht vermieden wird, zum Tod oder zu schweren Verletzungen führen kann.

 **ACHTUNG:** Weist auf eine Gefahrensituation hin, die, wenn sie nicht vermieden wird, zu leichten oder mittelschweren Verletzungen führen kann.

**HINWEIS** Kennzeichnet eine Anweisung, deren Nichtbefolgung zu schweren Schäden an Fahrzeugkomponenten oder anderem Eigentum führen kann.

 **WARNUNG**

- Aus Sicherheitsgründen muss dieses Kit von einem autorisierten BRP-Händler installiert werden.
- Dieses Kit ist nur für bestimmte anwendbare Modelle vorgesehen (autorisierte BRP-Händler bestätigen die Modelle). Es wird nicht für andere Einheiten als die empfohlen, für die es verkauft wurde.
- Wenn für die Installation des Kits eine Vorlage erforderlich ist, stellen Sie sicher, dass die Vorlage maßstabsgetreu ist.
- Sollte bei einer Demontage/Montage die Entfernung einer Verriegelungsvorrichtung (z. B. Verriegelungslaschen, selbstsichernde Verschlüsse usw.) erforderlich sein, ersetzen Sie diese immer durch eine neue.
- Die Anziehvorschriften für Drehmomentschlüssel müssen strikt eingehalten werden.

 **WARNUNG**

Dieses Anweisungsblatt enthält möglicherweise wichtige Sicherheitsinformationen und/oder Betriebsanweisungen für den Endbenutzer. Geben Sie dem Kunden unbedingt die Teilenummer des Kits sowie das diesem Kit beiliegende Anweisungsblatt weiter. Stellen Sie sicher, dass der Kunde Zugriff auf alle Informationen hat, die für die ordnungsgemäße Verwendung des Zubehörs erforderlich sind.

**HINWEIS : VERWENDEN SIE DIE ANZUGSDREHMOMENTE AUS DER FOLGENDEN TABELLE, FALLS NICHT ANDERS ANGEGEBEN.**

## GRAD

	5.8	8,8	10.9	12.9
M4	1,8 ± 0,2 N•m ( 16 ± 2 lbf•in )	2,8 ± 0,2 N•m ( 25 ± 2 lbf•in )	3,8 ± 0,2 N•m ( 34 ± 2 lbf•in )	4,5 ± 0,5 N•m ( 40 ± 4 lbf•in )
BMW M5	3,3 ± 0,2 N•m ( 29 ± 2 lbf•in )	5 ± 0,5 N•m ( 44 ± 4 lbf•in )	7,8 ± 0,7 N•m ( 69 ± 6 lbf•in )	9 ± 1 N•m ( 80 ± 9 lbf•in )
M6	7,5 ± 1 N•m ( 66 ± 9 lbf•in )	10 ± 2 N•m ( 89 ± 18 lbf•in )	12,8 ± 2,2 N•m ( 113 ± 19 lbf•in )	16 ± 2 N•m ( 142 ± 18 lbf•in )
M8	15,3 ± 1,7 N•m ( 135 ± 15 lbf•in )	24,5 ± 3,5 Nm ( 18 ± 3 lbfm )	31,5 ± 3,5 Nm ( 23 ± 3 lbfm )	40 ± 5 Nm ( 30 ± 4 lbfm )
M10	29 ± 3 Nm ( 21 ± 2 lbfm )	48 ± 6 Nm ( 35 ± 4 lbfm )	61 ± 9 Nm ( 45 ± 7 lbfm )	73 ± 7 Nm ( 54 ± 5 lbfm )
M12	52 ± 6 Nm ( 38 ± 4 lbfm )	85 ± 10 Nm ( 63 ± 7 lbfm )	105 ± 15 Nm ( 77 ± 11 lbfm )	128 ± 17 Nm ( 94 ± 13 lbfm )

M14	85 ± 10 Nm ( 63 ± 7 lbfm )	135 ± 15 Nm ( 100 ± 11 lbfm )	170 ± 20 Nm ( 125 ± 15 lbfm )	200 ± 25 Nm ( 148 ± 18 lbfm )
M16	126 ± 14 Nm ( 93 ± 10 lbfm )	205 ± 25 Nm ( 151 ± 18 lbfm )	255 ± 30 Nm ( 188 ± 22 lbfm )	305 ± 35 Nm ( 225 ± 26 lbfm )
M18	170 ± 20 Nm ( 125 ± 15 lbfm )	273 ± 32 Nm ( 201 ± 24 lbfm )	330 ± 25 Nm ( 243 ± 18 lbfm )	413 ± 47 Nm ( 305 ± 35 lbfm )

Die Abbildungen in diesem Dokument zeigen den typischen Aufbau der verschiedenen Baugruppen und geben möglicherweise nicht alle Details oder die genaue Form der Teile wieder; sie stellen jedoch Teile dar, die die gleiche oder eine ähnliche Funktion haben.

Die Installationszeit beträgt ungefähr eine halbe Stunde.

Benötigtes Werkzeug

### Benötigtes Werkzeug

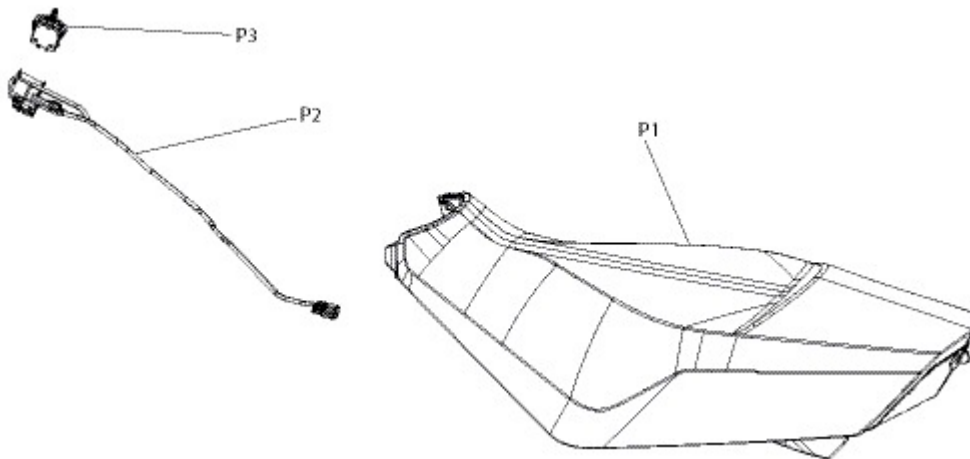
T1 Zentrierbohrer



T2 Bohrer 6,5 mm ( 1/4 Zoll )



Zu installierende Teile



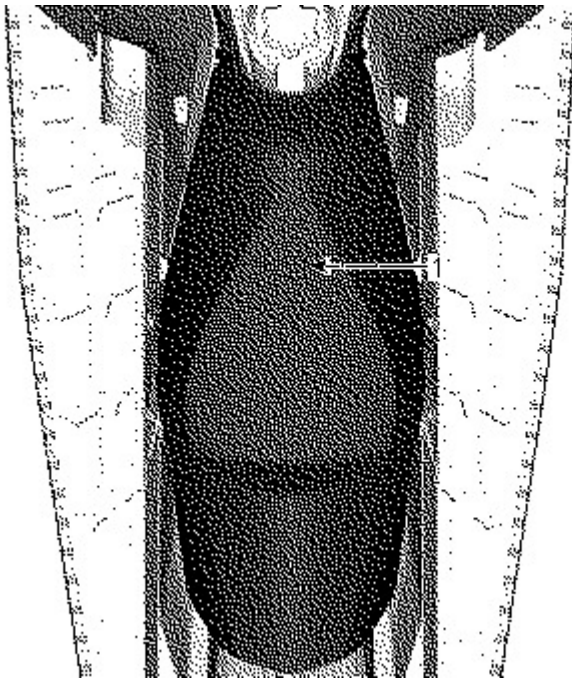
Artikel	Beschreibung	Teilenummer	Menge
Platz 1	Sitzbaugruppe	Nicht einzeln erhältlich	1
Platz 2	Geschirr	Nicht einzeln erhältlich	1
Platz 3	Wippschalter	515178502	1
Platz 4	Sicherungsbinder 180 mm (ohne Abbildung)	414115200	2

Anweisungen

Den Sitz entfernen

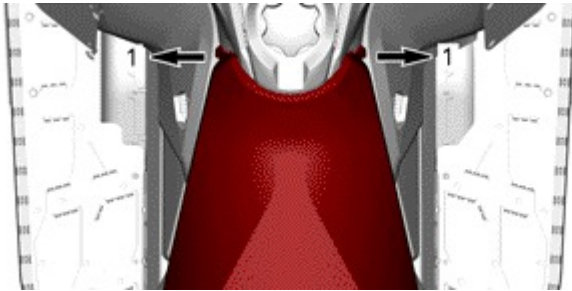
Sitze mit Ohren

Positionieren Sie Ihr Knie in der Mitte des Sitzes, um am Ohr zu ziehen.

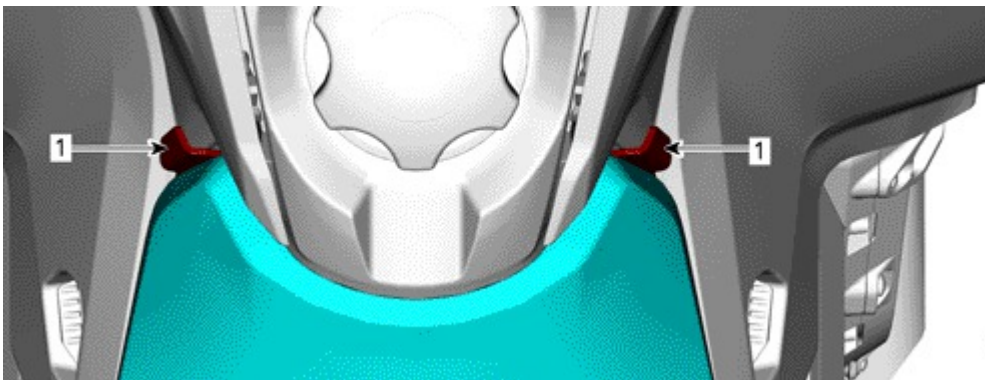


1. Positionieren Sie Ihr Knie an dieser Stelle.

Drücken Sie die Sitzmitte nach vorne und ziehen Sie zum Entriegeln die Sitzverriegelungen auf beiden Seiten.



1. Ziehen



1. Sitzverriegelungen

Schieben Sie den Sitz nach hinten.



1. Folie

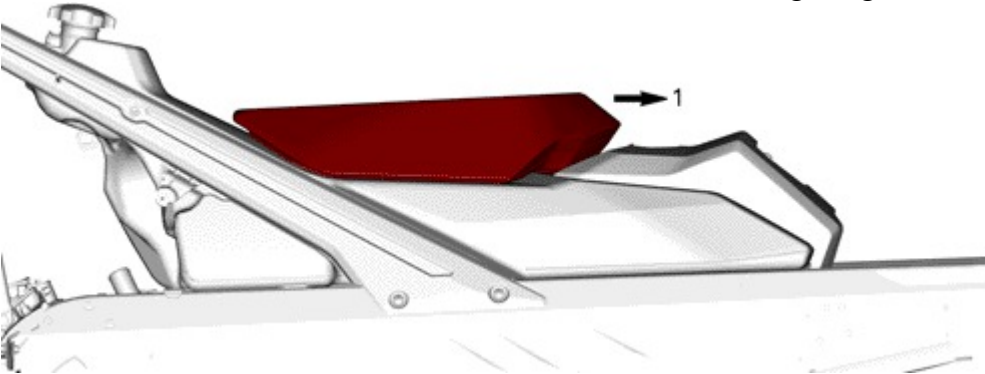
Ohrenloser Sitz

Rollen Sie die Vorderseite des Schaumstoffs auf. Drücken Sie den Sitz nach vorne und ziehen Sie den Riegel nach oben.



#### 1. Sitzverriegelung

Schieben Sie den Sitz nach hinten, während Sie die Sitzverriegelung festhalten, um ihn zu entfernen.



#### 1. Folie

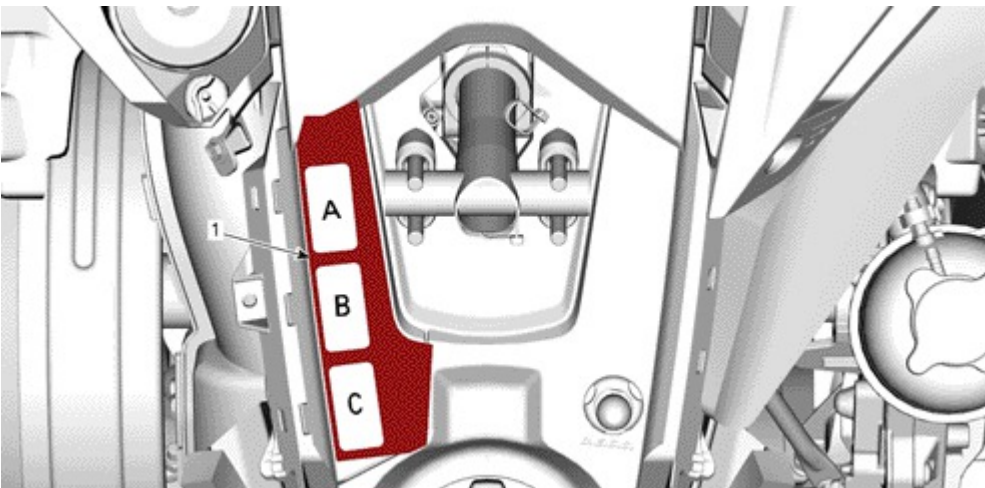
Sitzheizung einbauen

Oberkörpermodul entfernen, siehe Vorgehensweise im Werkstatthandbuch.

Position des Wippschalters [P3] mithilfe der Schablone lokalisieren. Bei allen Modellen außer SUMMIT hat die Position A Vorrang .

Ecken mit Zentrierbohrer [T1] markieren .

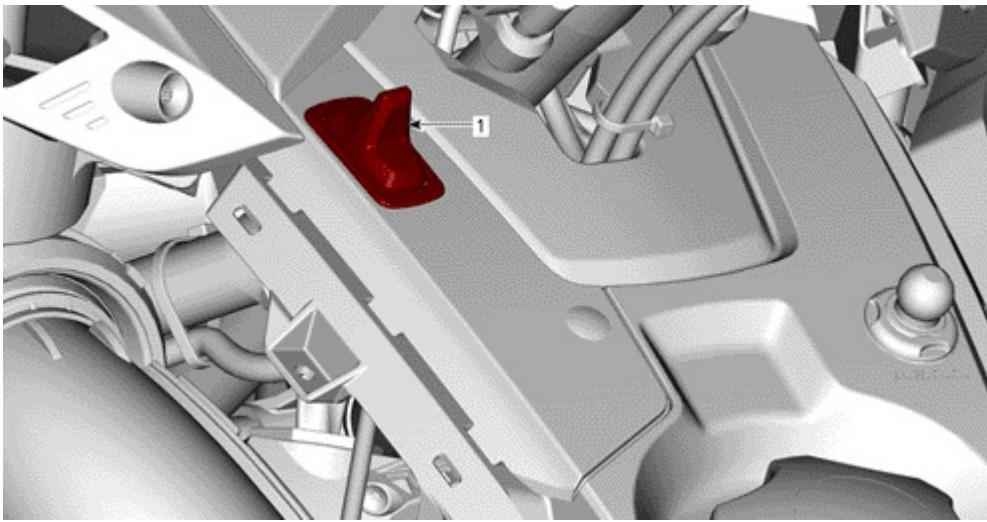
Bohren Sie die Ecken mit dem Bohrer [T2] und schneiden Sie anschließend eine Tangente zwischen den Löchern.



#### 1. Vorlage

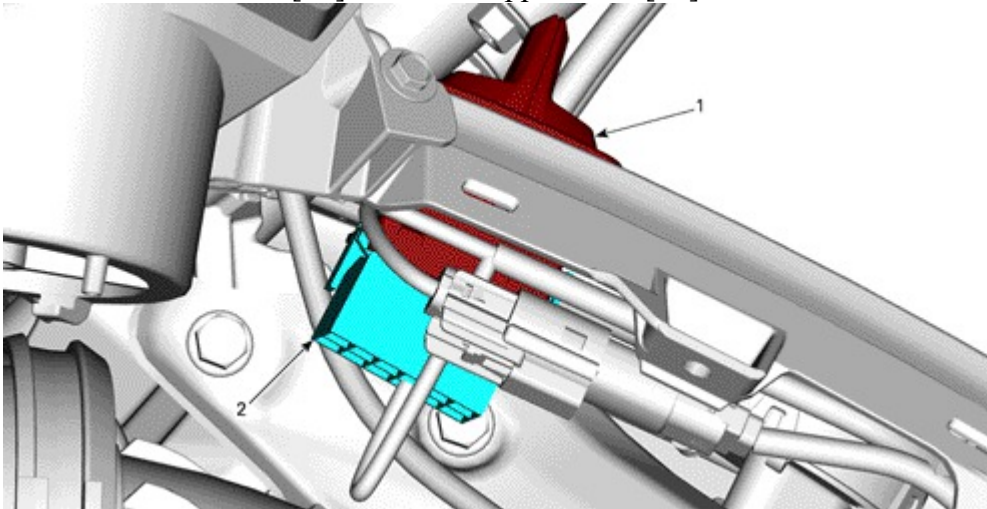
Installieren Sie den Wippschalter [P3] auf dem linken Konsolenfeld.





1. Wippschalter [P3]

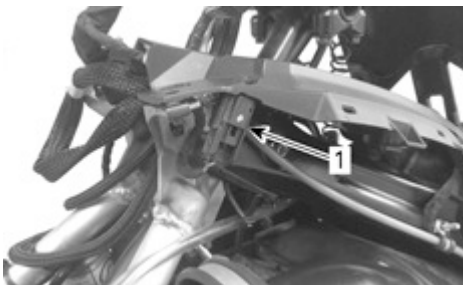
Den Kabelbaumblock [P2] mit dem Wippschalter [P3] verbinden .



1. Wippschalter [P3]

2. Kabelbaumblock [P2]

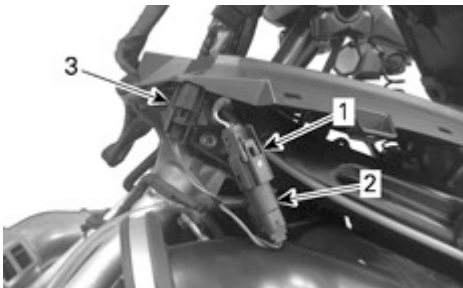
Suchen und lösen Sie den an der Unterseite der Konsole angebrachten Stecker für Fahrzeugzubehör.



1. Fahrzeugzubehöranschluss

Den Kabelsatz [P2] an den Zubehörstecker des Fahrzeugs anschließen .

Der freie Stecker am Kabelbaum der Sitzheizung [P2] kann zum Anschließen eines anderen Zubehörs verwendet werden. Wenn er nicht verwendet wird, schließen Sie ihn unter der Konsole an.

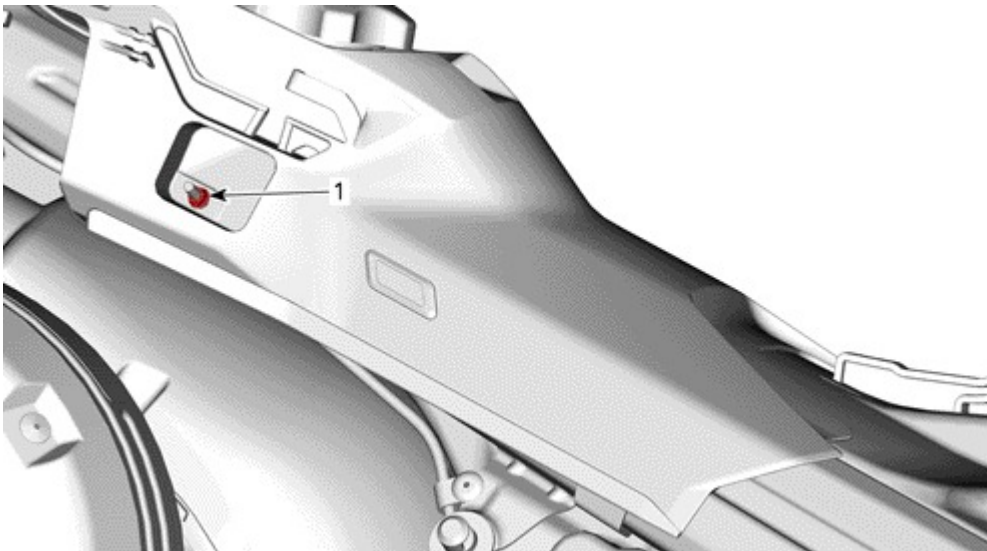


1. Fahrzeugzubehöranschluss

2. Kabelbaum anschließen

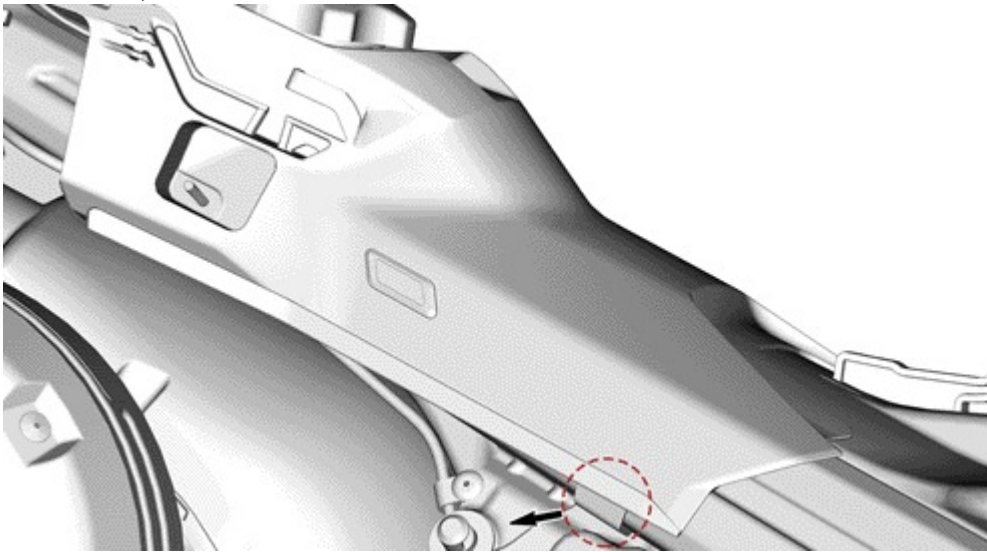
3. Freier Stecker am Kabelbaum der Sitzheizung [P2]

Entfernen Sie die Stützmutter der Konsole.



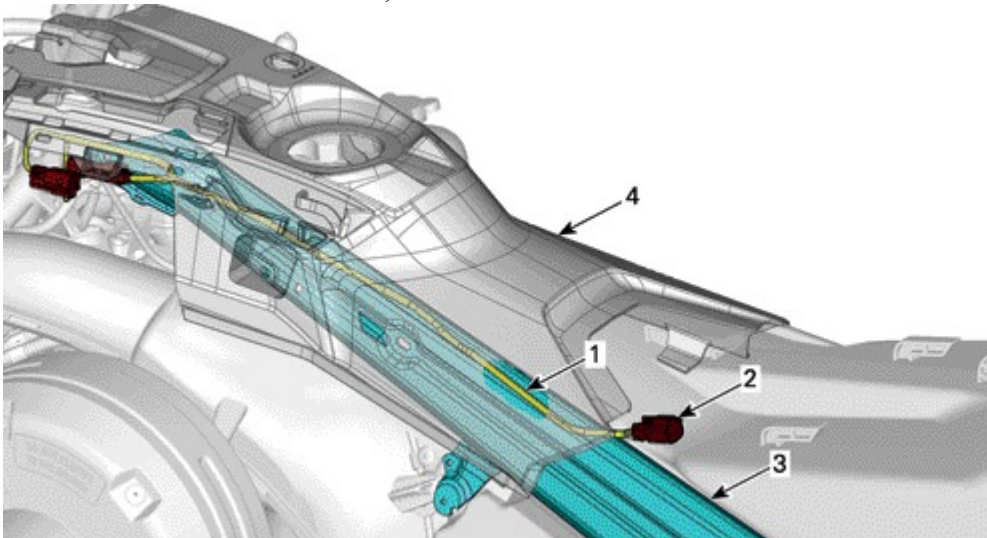
1. Konsolenstützmutter

Ziehen Sie, um die Konsolenohren vom A-Rahmen zu trennen.



Verlegen Sie den Kabelbaum [P2] über dem A-Rahmen und unter der Konsolenverkleidung.

HINWEIS : Stellen Sie sicher, dass der Stecker über dem A-Rahmen am hinteren Ende der Konsole austritt.



1. Geschirr [P2]

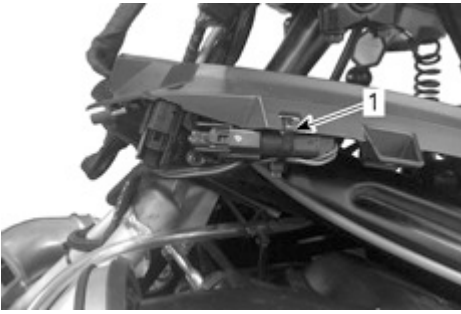
2. Anschluss

3. Ein Rahmen

4. Konsole

Bringen Sie die Stützmutter der Konsole wieder an.

Mit Kabelbindern sichern [P4]



1. Sicherungskabelbinder [P4]

Oberkörpermodul neu installieren, siehe Vorgehensweise im Werkstatthandbuch.

HINWEIS : Je nach Fahrzeugmodell müssen Sie folgende Details beachten.

REV gen4 (schmal) mit Elektrostarter.

Batterieabdeckung (P/N 511001210) wird benötigt.

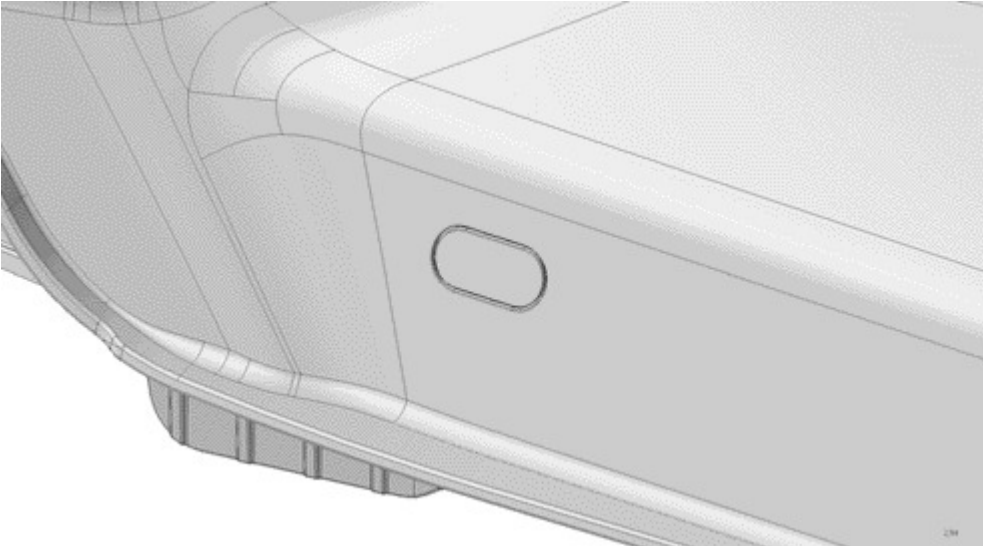
REV gen4 (schmal) ohne Elektrostarter.

Batterieabdeckung (P/N 860201720) wird benötigt.

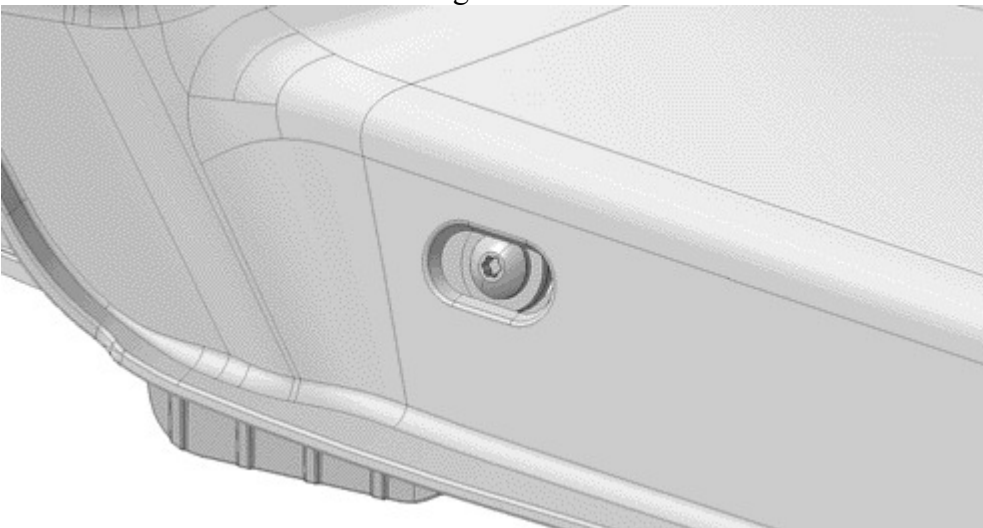
REV gen4 (schmal) Summit

Es werden 2 Summit-Sattelstützen (P/N 510006693) benötigt. Befolgen Sie die Anweisungen zur Sattelstützeninstallation, falls das Fahrzeug nicht bereits damit ausgerüstet ist.

1. Schneiden Sie die beiden länglichen Bereiche der Konsole aus.



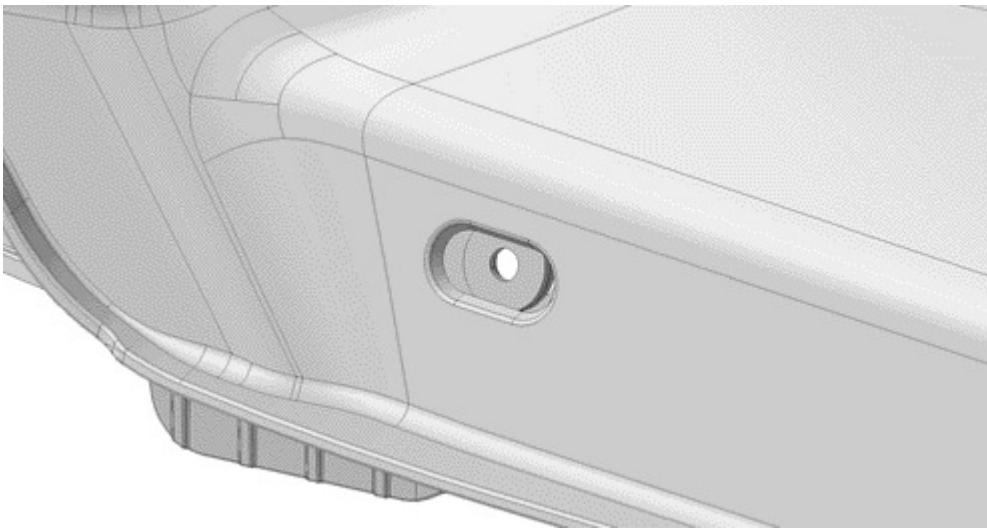
2. M8-Schrauben entfernen und wegwerfen.



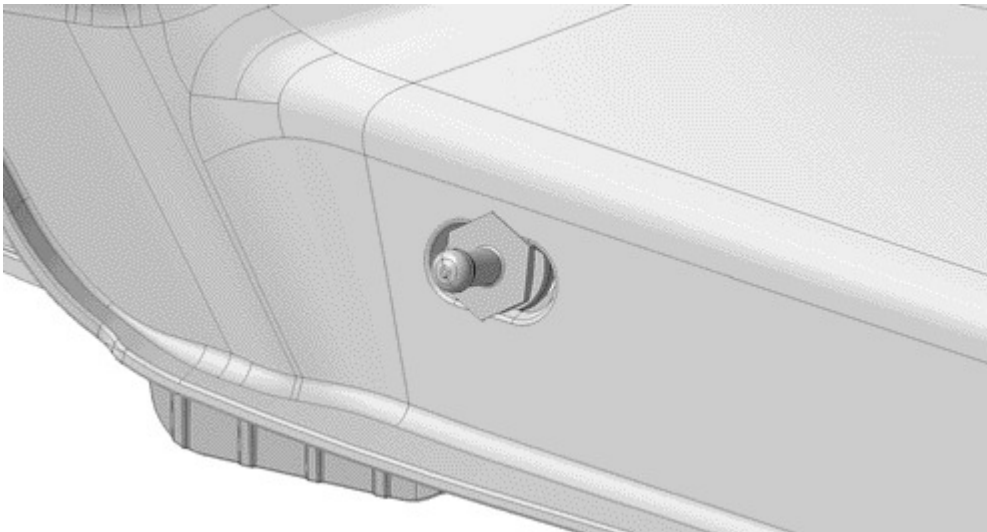
3. Lassen Sie die Unterlegscheiben an Ort und Stelle

HINWEIS : Es können eine oder zwei Unterlegscheiben vorhanden sein.





4. Den Summit-Sitzstift montieren.

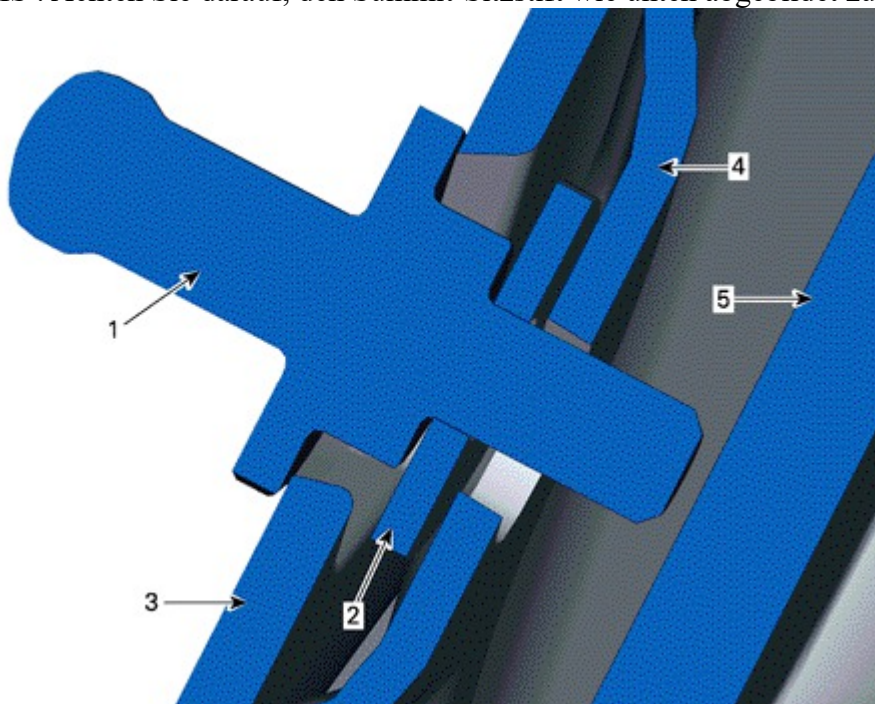


#### Anziehdrehmoment

Summit-Sitzstift

$4 \pm 0,5 \text{ N}\cdot\text{m}$  (  $35 \pm 4 \text{ lbf}\cdot\text{in}$  )

HINWEIS : Achten Sie darauf, den Summit-Sitzstift wie unten abgebildet zu installieren.



1. Summit-Sitzstift
2. Lagerscheibe (eine oder zwei)
3. Plastikhülle
4. Rahmenblech

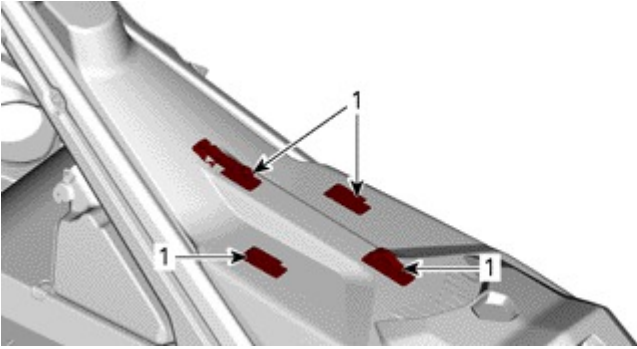


## 5. Kraftstofftank

### Den beheizten Sitz einbauen

HINWEIS: Wenn sich beim Fahren Gegenstände zwischen Sitz und Kraftstofftank befinden, kann der Kraftstofftank beschädigt werden. Legen Sie NIEMALS Gegenstände zwischen Sitz und Kraftstofftank.

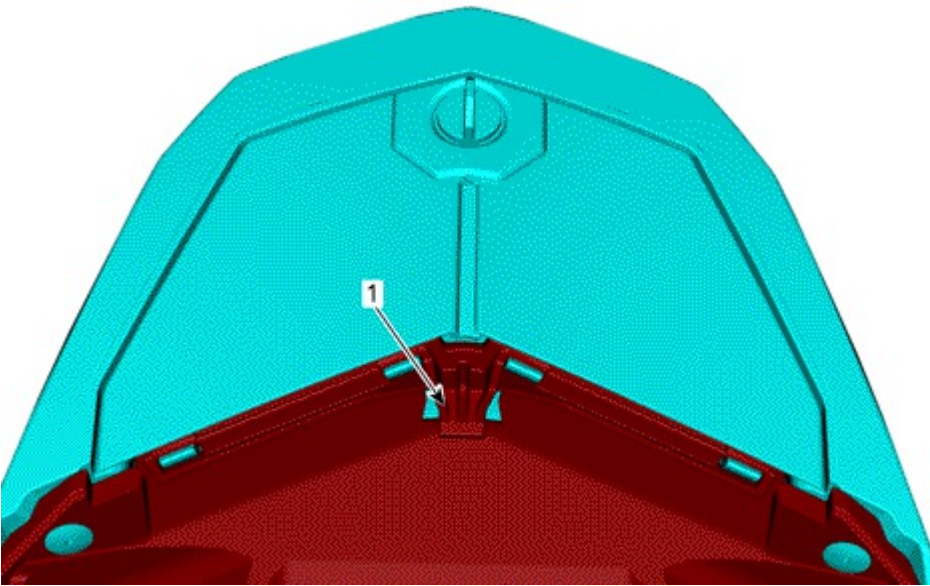
1. Positionieren Sie den Sitz über den Haken am Kraftstofftank.



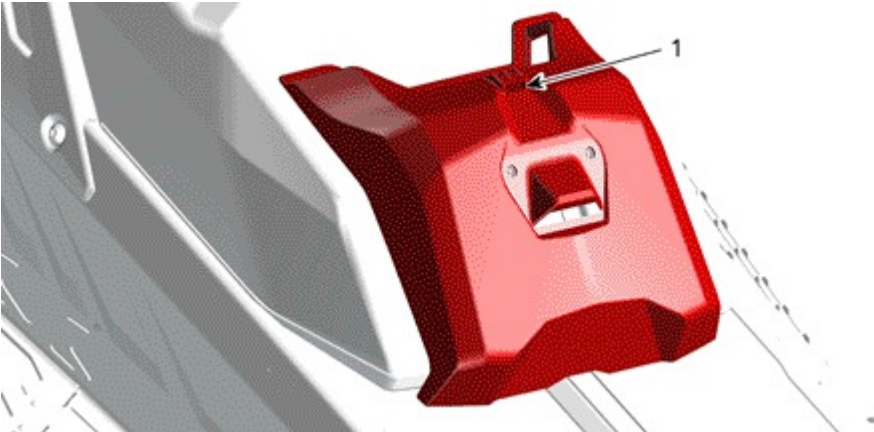
1. Haken

2. Schieben Sie den Sitz zur Fahrzeugfront.

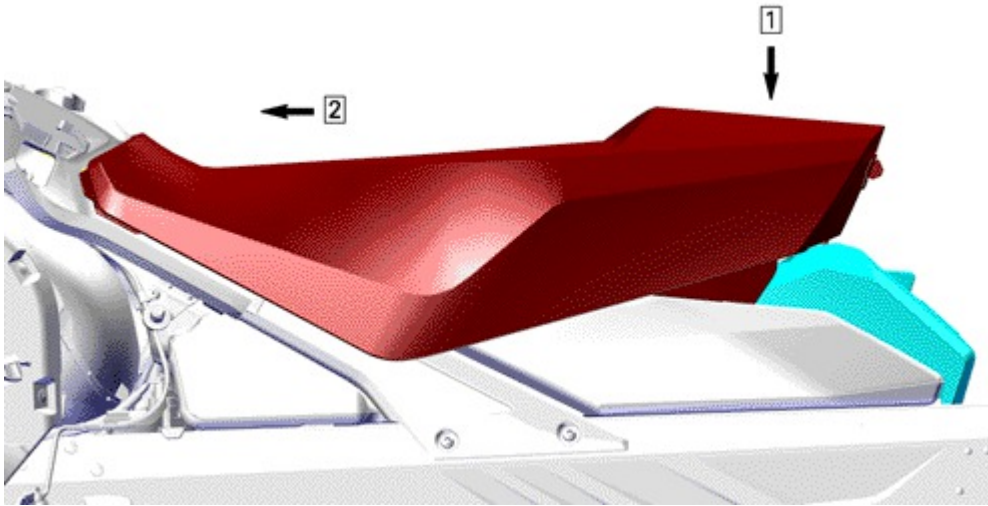
HINWEIS : Das Sitzmodell verfügt über einen hinteren Haken. Positionieren Sie den hinteren Haken im Anker, bevor Sie den Sitz verschieben.



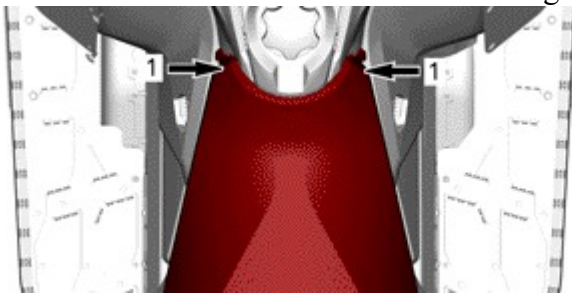
1. Hinterer Haken



1. Anker



1. Positionieren Sie die Rückenlehne des Sitzes.
2. Folie
3. Positionieren Sie das Ohr und drücken Sie die Sitzriegel zum Verriegeln.



1. Drücken

[Vorlage.pdf](#)