

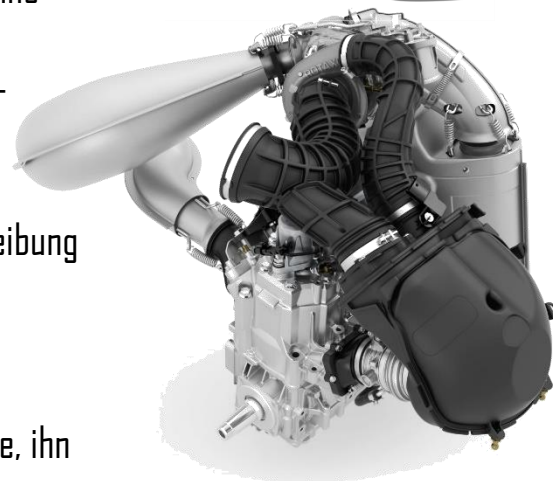
***ski-doo.***



[www.Snowmobile-Wenzel.de](http://www.Snowmobile-Wenzel.de)

**Modellübersicht**

**2022**



## 2-Takt-Motoren

Die Gefragtesten Eigenschaften für Schneemobile sind ein leichtes Design, nachgewiesene Zuverlässigkeit und eine Kraft, die Herzen höherschlagen lässt. Die E-TEC Motorentechnologie mit Direkteinspritzung liefert diese Attribute.

### Unser Angebot an

#### Zweitaktmotoren umfasst jetzt:

##### ➤ NEU! 600 EFI

(Elektronische Kraftstoffeinspritzung) Der Einstiegsmotor ist zuverlässig, erschwinglich, einfach zu bedienen und kann mehr als man denkt.

Mit der E-TEC-Motorenpalette erhältst Du außerdem:

- den besten Kraftstoffverbrauch der Branche
- hervorragender Ölverbrauch
- kaum Rauch oder Geruch
- leichter, linearer Gaszug
- automatischer Sommerprozess

##### ➤ 850 E-TEC TURBO

- 165 PS bis zu 2.400 mH
- Weltweit erster werkseitig gebauter Zweitakt-Turbo

##### ➤ 850 E-TEC

- 165 PS
- bis zu 12,3 l / 100 km

##### ➤ 600R E-TEC

- 125 PS
- bis zu 11,3 l / 100 km

##### ➤ 600 EFI

- 85 PS
- bis zu 13,3 l / 100 km

E-TEC-Motoren sind die meistverkauften 2-Takt-Motoren in Schneemobilen.

## ROTAX ACE 4-Takt-Motoren

Die ACE Motorenfamilie liefert eine fortschrittliche Verbrennungseffizienz. Die BRP-Ingenieure optimierten das Verbrennungssystem, reduzierten die mechanische Reibung und befreiten die Einlass- und Auslassatmung. Das Ergebnis ist der effizienteste Motor für Schneemobile. Es ist eine Freude, ihn zu bedienen und zu besitzen.

Sie benötigen nur sehr wenig Wartung, laufen reibungslos und produziere einen schönen, festen - und doch leisen - Ton.

##### ➤ 900 ACE TURBO R

- Rotax-Turbolader
- 180 PS
- elektrisch gesteuerte Drossel mit neu konfiguriertem iTC

##### ➤ 900 ACE TURBO 150 mit iTC

- 150 PS
- bis zu 12,1 l / 100 km

##### ➤ 900 ACE TURBO 130 mit iTC

- Rotax-Turbolader
- 130 PS

##### ➤ 900 ACE MIT iTC

- 3 Zylinder
- 95 PSI
- bis zu 10,8 l / 100 km

##### ➤ 600 ACE MIT iTC

- 2 Zylinder
- 62 PSI
- Bis zu 8 l / 100 km

Der sparsamste Motor der gesamten Branche!

ACE-Motoren sind die meistverkauften 4-Takt-Motoren in Schneemobilen.

## Intelligenter Gashebel

### iTC™

Der iTC ist Standard bei den ACE-Motoren. Das System liefert eine ganz andere Motorschlittenerfahrung.

- Fahrmodi: Eine Schaltfläche auf der Konsole ermöglicht Dir, eine von drei Modi auszuwählen.

- *Standardmodus:*

bietet einen sanften Start und eine lineare Beschleunigung

- *Sport:*

ermöglicht volle Leistung und schnellere Beschleunigung

- *ECO®*

begrenzt die Höchstgeschwindigkeit und die Beschleunigungsrate für eine entspannte, kraftstoffsparende Fahrt.

- Fingergas: Der Gasblock kann zur Verwendung als Fingergas nach vorne gedreht werden. Ideal zum Wechseln der Handposition auf einer langen Fahrt und für mehr Kontrolle bei Unebenheiten.

# SUMMIT X mit EXPERT- Paket

Der ultimative Tiefschneeschlitten besitzt die technischen Raffinessen, um im Tiefschnee optimal zu navigieren.



## // PAKETHIGHLIGHTS

- Zwei ultimative Farboptionen mit Panel Wrap: ansprechende Optik und Finish, für maximalen Schutz
- Rotax® 850 E-TEC®- oder 850 E-TEC-Turbo erhältlich
- Premium-Stoßdämpfer mit steiferer Kalibrierung
- kurzer Tunnel
- RAS™ 3 Aufhängung vorn
- tMotion™ Aufhängung hinten mit Eiskratzern und verstellbarem Begrenzungsband
- E-TEC® SHOT™ Anlasser
- Trittbretter mit extrudiertem Profil in voller Länge, mit großen Öffnungen
- einteilige leichte Motorhaube
- flexible Handschützer
- kurze Lenksäule (120 mm)
- Meeresspiegelkalibrierung für ausgewählte Konfigurationen verfügbar
- 4,5-Zoll-Digitalanzeige
- Lenkerenden und Handgriffe mit kleinerem Durchmesser
- ultrakompakter und leichter Tiefschneesitz
- DS 3 Skier
- Riemenüberwachungssystem

[www.Snowmobile-Wenzel.de](http://www.Snowmobile-Wenzel.de)

## SUMMIT X mit EXPERT- PAKET

Motor		850 E-TEC Turbo	850 E-TEC
		2- Takt	2- Takt
		flüssiggekühlt	flüssiggekühlt
		mit Turbolader	
		eRAVE™	eRAVE™
Leistung	165 PS bis 2400 mH	165	
Zylinder	2	2	
Hubraum	849 ccm	849 ccm	
Einspritzung	direkt über zusätzliche Boostinjektoren	direkt über zusätzliche Boostinjektoren	
Kraftstoff	36 L Super	36 L Super	
Motorenöl	3,4 L	3,4 L	

Fahrwerk/ Federung	Fahrwerk vorn	RAS™ 3
	Stoßdämpfer vorn am Ski	HPG™ Plus mit leichten Federn
	Federweg vorn	21,5 cm
	Fahrwerk hinten	tMotion™ mit Begrenzungsband
	Zentraldämpfer hinten	HPG™ Plus mit leichten Federn
	Stoßdämpfer hinten	KYB PRO 36 (leicht einstellbar)
	Federweg hinten	23,9 cm (154",165") 24,2 cm (175")

Maße	Gewicht	208 Kg (154")	198 Kg (154")
		212 Kg (165")	202 Kg (165")
		215 Kg (175")	
	Länge	3,2 m (154")	
		3,3 m (165")	
		3,5 m (175")	
	Breite	1,08 - 1,11 m	
	Höhe	1,31 m	
	Skistand	86,4 cm	
	Antriebskette	PowderMax Light	
	154" 391,2 cm x 40,7 cm x 6,4 cm	391,2 cm x 40,7 cm x 6,4 cm	
	154" 391,2 cm x 40,7 cm x 7,6 cm	391,2 cm x 40,7 cm x 7,6 cm	
	165" 419,1 cm x 40,7 cm x 7,6 cm	419,1 cm x 40,7 cm x 7,6 cm	
	175" 444,5 cm x 40,7 cm x 7,6 cm		

Ausstattung		
Plattform	REV Gen4	schmal
Karosserie		
Skier	Pilot™ DS3 mit Hartmetallverschleißschienen	
Sitz	kompakter, leichter Tiefschneesitz	
Lenker	konische, U-förmig, aus Aluminium flache Griffe flexible Handschützer Lenksäule 12 cm inkl. Hand- und Daumenheizung	
Anlasser	SHOT	
Rückwärtsgang	RER	
Bremse	Brembo Rennsportbremse mit Edelstahlbremsleitung	
Cockpit	digitales 4,5" Display	
Windschild	Zubehör	
Stoßfänger vorn	Standard	

Farbe	ULTIMATE liquid Titanium/ carbonschwarz	
	ULTIMATE triple schwarz	



### 1. Rotax 850 E-TEC® Turbomotor

Der erste werkseitig hergestellte 2-Takt-Turbomotor in dieser Branche. Er reagiert sofort und bietet volle 165 PS bei bis zu 2.400 mH. Das anspruchsvolle Design integriert sich perfekt in die REV Gen4-Plattform.

### 2. Spezielle Ergonomie

Durch ein Team von Backcountry-Experten wurde dieser spezielle Schlitten entwickelt. Seine niedrigere Sitzhöhe, die kurze Lenksäule und der spezielle Lenker liefern ein besseres Tiefschneeerlebnis und den ultimativen Vorteil in technisch schwierigen Gegenden.

### 3. tMotion™ mit einstellbar

Begrenzungsband. Ändern Sie schnell und einfach die Länge des Bandes für die gewünschte Federung, ohne unter den Schlitten kriechen zu müssen.



### 4. schmalerer Skistand

Durch den schmaleren Skistand wird der Schwerpunkt gesenkt und es erfordert weniger Kraftaufwand den Schlitten auszubalancieren. Die Traktion wird dadurch erheblich verbessert.

### 5. leichte Bestandteile

Die einteilige leichte Motorhaube, die Skispindel, der Stopper, die Federn, der Sitz und vieles mehr sind leichter geworden und ermöglichen damit technische Manöver leichter als je zuvor.

### 6. E-TEC® SHOT™ Starter

Er startet auf Knopfdruck ohne zusätzliches Gewicht zu benötigen. Die integrierten leichten Ultrakondensatoren speichern Energie mit welcher auf Knopfdruck ein Magnet gedreht wird, der den E-TEC®- Motor startet.



# SUMMIT X

Längere Anstiege, engere Baumgrenzen und tiefer Pulverschnee sind die Einsatzgebiete für den Summit X..

## // PAKETHIGHLIGHTS

- Zwei ultimative Farboptionen mit Panel Wrap: ansprechende Optik und Finish, für maximalen Schutz
- Rotax® 850 E-TEC®- oder 850 E-TEC-Turbo erhältlich
- Premium-Stoßdämpfer mit steiferer Kalibrierung
- kurzer Tunnel
- RAS™ 3 Aufhängung vorn
- tMotion™ Aufhängung hinten mit Eiskratzern
- E-TEC® SHOT™ Anlasser
- Trittbretter mit extrudiertem Profil in voller Länge, mit großen Öffnungen
- einteilige leichte Motorhaube
- kurze Lenksäule (120 mm)
- Meeresspiegelkalibrierung für ausgewählte Konfigurationen verfügbar
- 4,5" Display
- Lenkerenden und Handgriffe mit kleinerem Durchmesser
- ultrakompakter und leichter Tiefschneesitz
- DS 3 Skier
- Riemenüberwachungssystem



[www.Snowmobile-Wenzel.de](http://www.Snowmobile-Wenzel.de)

## SUMMIT X

Motor		850 E-TEC Turbo	850 E-TEC
		2- Takt	2- Takt
		flüssiggekühlt	flüssiggekühlt
		mit Turbolader	
		eRAVE™	eRAVE™
Leistung	165 PS bis 2400 mH	165	
Zylinder	2	2	
Hubraum	849 ccm	849 ccm	
Einspritzung	direkt über zusätzliche Boostinjektoren	direkt über zusätzliche Boostinjektoren	
Kraftstoff	36 L Super	36 L Super	
Motorenöl	3,4 L	3,4 L	

Maße	Gewicht	207 Kg (154")	198 Kg (154")
		211 Kg (165")	201 Kg (165")
	Länge	3,2 m (154")	3,3 m (165")
	Breite	1,08 - 1,11 m	
	Höhe	1,40 m	
	Skistand	91,0 - 95,0 cm	
	Antriebskette	PowderMax Light mit Flex Edge Kante	
		154"	391,2 cm x 40,7 cm x 6,4 cm
		optional 154"	391,2 cm x 40,7 cm x 7,6 cm
		165"	419,1 cm x 40,7 cm x 6,4 cm
	165"	419,1 cm x 40,7 cm x 7,6 cm	

Fahrwerk/ Federung	Fahrwerk vorn	RAS™ 3
	Stoßdämpfer vorn am Ski	HPG™ Plus mit leichten Federn
	Federweg vorn	21,5 cm
	Fahrwerk hinten	tMotion™
	Zentraldämpfer hinten	HPG™ Plus mit leichten Federn
	Stoßdämpfer hinten	HPG™ Plus
	Federweg hinten	23,9 cm (154",165")

Ausstattung		
Plattform	REV Gen4	schmal
Karosserie		
Skier	Pilot™ DS3 mit Hartmetallverschleißschienen	
Sitz	kompakter, leichter Tiefschneesitz	
Lenker	konische, U-förmig, aus Aluminium flache Griffe flexible Handschützer Lenksäule 16,5 cm inkl. Hand- und Daumenheizung	
Anlasser	SHOT optional	manuell optional
Rückwärtsgang	RER	
Bremse	Brembo Rennsportbremse mit Edelstahlbremsleitung	
Cockpit	digitales 4,5" Display	
Windschild	Zubehör	
Stoßfänger vorn	Standard	

Farbe	ULTIMATE scandinavisch- blau/ orange crush	
	triple schwarz	

# SUMMIT X



## 1 Rotax 850 E-TEC® Turbomotor

Der erste werkseitig hergestellte Zweitakt-Turbomotor der Branche. Er reagiert sofort und bietet volle 165 PS Leistung bei bis zu 2400 Höhenmetern. Durch das Design integriert er sich nahtlos in die REV Gen4-Plattform und sorgt so für maximale Agilität. Die werkseitige Installation gewährleistet außerdem auch noch Seelenfrieden.

## 2 Kurzer Tunnel

Die kürzere Tunnellänge gibt mehr Freiraum im Tiefschnee und sorgt außerdem zu einem geringeren Gesamtgewicht. Der Raum lässt sich auch optimal durch die LinQ-Befestigungspunkte für Zubehör nutzen.

## 3 Einteilige leichte Motorhaube

Die einteilige Polypropylen-Konstruktion wiegt nur 2,8 Kg und gibt durch die optimierte Belüftung die Wärme gut ab und die Geräusche werden ebenfalls reduziert.



## 4 HPG Plus Stoßdämpferpaket

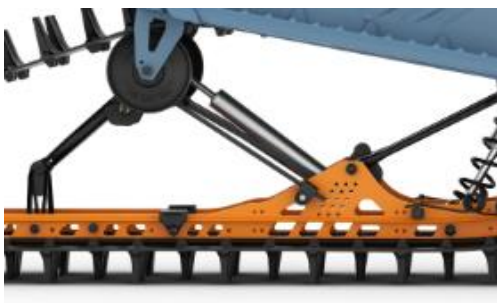
Hochwertige leichte und einstellbare KYB Hochdruck-Gasdruckdämpfer vorne und hinten.

## 5 Profiltrittbretter

Durch die gitterartigen Tritt Bretter, kann der Schnee leichter hindurch, wodurch der Raum für die Füße frei bleibt und durch die flachere Fußposition für mehr Komfort und Kontrolle sorgt.

## 6 E-TEC® SHOT™ Starter

Start auf Knopfdruck, ohne mehr Gewicht zu benötigen. Der leichte Ultrakondensator gespeichert während der Fahrt Energie und mit einem Magneten startet die E-TEC®-Technologie den Motor.



# SUMMIT SP

Ein exzellenter Tiefschneeschlitten.

## // PAKETHIGHLIGHTS

- Rotax® 850 E-TEC®- und 600R E-TEC®-Motoren
- Hochwertiges HPG-Stoßdämpferpaket
- RAS™ 3 Aufhängung vorn mit leichter Skispindel
- tMotion™ Hinterachse mit Eiskratzern
- E-TEC® SHOT™ Starter erhältlich
- Tiefschnee-Trittbretter mit großen Öffnungen
- Handschuhfach mit 4 l Stauraum
- niedriger Lenker
- NEU 2 LinQ-Befestigungssätze
- 4,5-Zoll-Display im Cockpit
- Lenkerenden und Handgriffe mit kleinerem Durchmesser
- DS 3 Skier
- Riemenüberwachungssystem (nur 850 E-TEC)



[www.Snowmobile-Wenzel.de](http://www.Snowmobile-Wenzel.de)

## SUMMIT SP

Motor		850 E-TEC	600R E-TEC
		2- Takt	2- Takt
		flüssiggeköhlt	flüssiggeköhlt
		eRAVE™	eRAVE™
	Leistung	165 PS	125
Zylinder	2	2	
Hubraum	849 ccm	599,4 ccm	
Einspritzung	direkt über zusätzliche Boostinjektoren	Direkteinspritzung	
Kraftstoff	36 L Super	36 L Super	
Motorenöl	3,4 L	3,4 L	

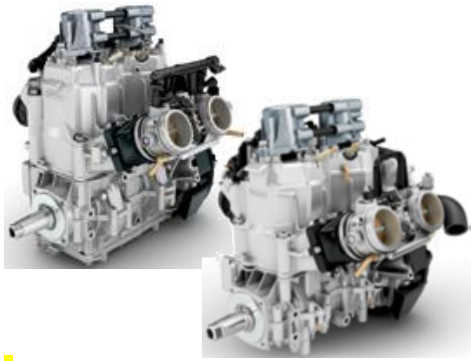
Fahrwerk/ Federung	Fahrwerk vorn	RAS™ 3
	Stoßdämpfer vorn am Ski	HPG™
	Federweg vorn	21,5 cm
	Fahrwerk hinten	tMotion™
	Zentraldämpfer hinten	HPG™
	Stoßdämpfer hinten	HPG™
	Federweg hinten	23,9 cm (154",165")

Maße	Gewicht	208 Kg (146")	204 Kg (146")
		206 Kg (154")	202 Kg (154")
		209 Kg (165")	
	Länge	3,2 m (146")	3,3 m (154")
		3,45 m (165") (nur 850 E-TEC)	
	Breite	1,08 - 1,11 m	
	Höhe	1,40 m	
	Skistand	91,0 - 95,0 cm	
	Antriebskette	PowderMax II mit Flex Edge Kante	
		146"	391,2 cm x 40,7 cm x 6,4 cm
			PowderMax light mit Flex Edge Kante
		154"	391,2 cm x 40,7 cm x 6,4 cm
		154"	391,2 cm x 40,7 cm x 7,6 cm optional
		165"	419,1 cm x 40,7 cm x 6,4 cm
		165"	419,1 cm x 40,7 cm x 7,6 cm optional

Ausstattung		
Plattform	REV Gen4	schmal
Karosserie		
Skier	Pilot™ DS3 mit Hartmetallverschleißschienen	
Sitz	Tiefschneesitz	
Lenker	konische, U-förmig, aus Aluminium flache Griffe flexible Handschützer Lenksäule 16,5 cm inkl. Hand- und Daumenheizung	
Anlasser	elektrisch, SHOT optional	manuell optional
Rückwärtsgang	RER	
Bremse	Brembo Rennsportbremse mit Edelstahlbremsleitung	
Cockpit	digitales 4,5" Display	
Windschild	optionales Zubehör	
Stoßfänger	Standard vorn und hinten	

Farbe	schwarz/ orange- crush	
	schwarz	

# SUMMIT SP



## 1 Rotax® 850 E-TEC®- und 600R E-TEC®-Motoren

Unglaubliche Leistung und unübertroffenes dynamisches Verhalten mit der exklusiven E-TEC®-Direkteinspritztechnologie. Plasmabeschichtete Monoblockzylinder sorgen für eine außergewöhnliche Haltbarkeit. Dank der Präzision der E-



TEC®-Einspritzung erzielen Sie einen hervorragenden Kraftstoff- und Ölverbrauch.

## 2 RAS™ 3 Aufhängung vorn

Stabiles und präzises Design und optimal für die REV Gen4-Plattform.



## 3 Leichte Skispindel

Leichtmetallspindel mit überarbeiteter Geometrie und neuen Skistoppnern zur Reduzierung des Skiwiderstands sorgt für ein vorhersehbareres Handling und eine optimierte Fahrt an Hügeln und unebenem Gelände.



## 4 Hochwertige HPG-Stoßdämpfer

Extrem leistungsfähige Hochdruckgas-Stoßdämpfer von KYB.

## 5 tMotion™ Federung hinten

Ein schwenkbarer hinterer Arm und ein geteilter vorderer Arm ermöglichen es dem Skid, sich seitlich zu bewegen. Damit gelingt das Durchkreuzen der Tiefschneegebiete und das höhere Bewegungsverhältnis mit steigender Geschwindigkeit erhöht die Kapazität und den Komfort.

## 6 E-TEC® SHOT™ Starter

Start auf Knopfdruck, ohne mehr Gewicht zu benötigen. Der leichte Ultrakondensator gespeichert während der Fahrt Energie und mit einem Magneten startet die E-TEC®-Technologie den Motor.





Lebe groß, lebe frei und wachse aus Dir heraus!



## // PAKETHIGHLIGHTS

- Rotax® 850 E-TEC®- oder 850 E-TEC-Turbo erhältlich
- Hochleistungs-KYB PRO-Stoßdämpfer mit leichten Federn
- Kurzer Tunnel mit leichtem Schneelappen
- RAS™ 3 Aufhängung vorn mit leichter Skispindel und überarbeitetem Skistopper
- tMotion™ Fahrwerk hinten mit verstärkten Schienen und Eiskratzern
- E-TEC® SHOT™ Starter
- Trittbretter mit extrudiertem Profil in voller Länge und mit großen Öffnungen
- Einteilige leichte Motorhaube
- Stabilisatorstreben mit Schnellkupplung
- niedrige Lenksäule
- zwei Sätze LinQ-Befestigungspunkte
- Meeresspiegelkalibrierung für ausgewählte Konfigurationen verfügbar
- 4,5"-Display
- Lenkerenden und Handgriffe mit kleinerem Durchmesser
- Kompakter und leichter Tiefschneesitz
- DS 3 Skier
- Riemenüberwachungssystem

[www.Snowmobile-Wenzel.de](http://www.Snowmobile-Wenzel.de)

## FREERIDE

Motor		850 E-TEC Turbo	850 E-Tec
			2- Takt
		flüssiggekühlt	flüssiggekühlt
		mit Turbolader	
		eRAVE™	eRAVE™
Leistung		165 PS bis 2400 mH	165 PS
Zylinder		2	2
Hubraum		849 ccm	849 ccm
Einspritzung		direkt über zusätzliche Boostinjektoren	direkt über zusätzliche Boostinjektoren
Kraftstoff		36 L Super	36 L Super
Motorenöl		3,4 L	3,4 L

Fahrwerk/ Federung	Fahrwerk vorn	RAS™ 3
	Stoßdämpfer vorn am Ski	KYB Pro 36R leicht einstellbar
	Federweg vorn	21,5 cm
	Fahrwerk hinten	tMotion™
	Zentraldämpfer hinten	KYB Pro 40 leicht einstellbar
	Stoßdämpfer hinten	Kyb Pro 40
	Federweg hinten	23,9 cm (154",165")

Maße			
	Gewicht		
		214 Kg (154")	205 Kg (154")
		206 Kg (165")	206 Kg (165")
Länge		3,1 m (146") 3,2 m (154") 3,3 m (165")	
Breite		1,08 - 1,11 m	
Höhe		1,40 m	
Skistand		91,0 - 95,0 cm	
Antriebskette		PowderMax II mit Flex Edge Kante	
	146"	391,2 cm x 40,7 cm x 6,4 cm	
		PowderMax Light mit Flex Edge Kante	
	154"	391,2 cm x 40,7 cm x 6,4 cm	
	154"	391,2 cm x 40,7 cm x 7,6 cm optional	
	165"	419,1 cm x 40,7 cm x 6,4 cm	
	165"	419,1 cm x 40,7 cm x 7,6 cm optional	

Ausstattung		
Plattform	REV Gen4	schmal
Karosserie		
Skier	Pilot™ DS3 mit Hartmetallverschleißschienen	
Sitz	leichter kurzer Tiefschneesitz	
Lenker	konische, U-förmig, aus Aluminium flache Griffe flexible Handschützer Lenksäule 16,5 cm inkl. Hand- und Daumenheizung	
Anlasser	SHOT	elektrisch optional (nur 850 E-TEC)
Rückwärtsgang	RER	
Bremse	Brembo Rennsportbremse mit Edelstahlbremsleitung	
Cockpit	digitales 4,5" Display	
Windschild	optionales Zubehör	
Stoßfänger	Standard vorn und hinten	

Farbe	arctic Desert	
-------	---------------	--



## 1 Rotax 850 E-TEC® Turbomotor

Der erste werkseitig hergestellte Zweitakt-Turbomotor der Branche. Er reagiert sofort und bietet volle 165 PS Leistung bei bis zu 2400 Höhenmetern. Durch das Design integriert er sich nahtlos in die REV Gen4-Plattform und sorgt so für maximale Agilität. Die werkseitige Installation wirkt außerdem absolut beruhigend.

## 2 Kurzer Tunnel

Kürzere Tunnellänge ohne Schneefanglappen sorgen für mehr Freiraum im Tiefschnee bei geringerem Gesamtgewicht. Die Tunnel sind jetzt standartmäßig mit LinQ-Befestigungspunkten für Zubehör ausgestattet.

## 3 tMotion™ Fahrwerk hinten

Verstärkte Schienen, ein schwenkbarer hinterer Arm und ein geteilter vorderer Arm ermöglichen es dem Skid, sich seitlich zu bewegen. Damit gelingt das Durchkreuzen der Tiefschneegebiete und das höhere Bewegungsverhältnis mit steigender Geschwindigkeit erhöht die Kapazität und den Komfort. Die Verstärkung sorgt für Festigkeit bei harten Landungen.

[www.Snowmobile-Wenzel.de](http://www.Snowmobile-Wenzel.de)



SUMMIT® SP®  
165 850 E-TEC® SHOWN



## 4 Hochleistungs-KYB PRO-Stoßdämpfer (mit leichten Federn)

Leichte, extrem leistungsfähige und extrem langlebige Stoßdämpfer für eine bessere Kontrolle unter härtesten Bedingungen. Der Kompressionsdruck lässt sich durch die Verstellung einfach einstellen.

## 5 leichte Funktionen

Durch Gewichtseinsparungen bei der einteiligen Motorhaube, den Skispindeln, den Stopperrn, den Federn, am Sitz und vielem mehr sind technische Manöver einfacher als je zuvor.

## 6 E-TEC® SHOTTM Starter

Start auf Knopfdruck, ohne mehr Gewicht zu benötigen. Der leichte Ultrakondensator gespeichert während der Fahrt Energie und mit einem Magneten startet die E-TEC®-Technologie den Motor.

# BACKCOUNTRY X-RS

Das aggressivste Crossover-Fahrzeug überzeugt im Schnee und überall wo Du hin willst.

## // WAS GIBT'S NEUES

- zwei ultimative Farboptionen mit Panel Wrap bieten hervorragendes Aussehen, Finish und maximalen Schutz.
- zwei Sätzen LinQ-Befestigungspunkte für Zubehör Serienmäßig

## // PAKETHIGHLIGHTS

- Rotax® 850 E-TEC® Motor
- Hochleistungs-KYB PRO-Stoßdämpfer
- 7,8 Zoll breites LCD-Display mit BRP Connect verfügbar
- RAS™ 3 Aufhängung vorn
- cMotion™ Fahrwerk hinten
- E-TEC® SHOT™ Starter erhältlich
- RS Trittbretter
- Handschuhfach mit 4 l Stauraum
- beleuchtete Multifunktionsstasten am Lenker
- pDrive™-Kupplung
- transparente Handschützer



- Öffnung im Fußraum für mehr Halt
- DS 2 Skier
- Einstellbare Skistellung
- Riemenüberwachungssystem



## BACKCOUNTRY X-RS

Motor		<b>850 E-Tec</b>
		2- Takt
		flüssiggekühlt
		eRAVE™
	Leistung	165 PS
	Zylinder	2
	Hubraum	849 ccm
	Einspritzung	direkt über zusätzliche Boostinjektoren
	Kraftstoff	36 L Super
	Motorenöl	3,4 L

Fahrwerk/ Federung	Fahrwerk vorn	RAS™ 3
	Stoßdämpfer vorn am Ski	KYB Pro 36R leicht einstellbar
	Federweg vorn	22 cm
	Fahrwerk hinten	cMotion™
	Zentraldämpfer hinten	KYB Pro 40 leicht einstellbar
	Stoßdämpfer hinten	Kyb Pro 40
	Federweg hinten	23,9 cm (154",165")

Maße	Gewicht	214 Kg (146")
		220 Kg (154")
	Länge	3,2 m (146") 3,3 m (154")
	Breite	1,14 - 1,19 m
	Höhe	1,30 m
	Skistand	97,5 - 102,0 cm
	Antriebskette	Cobra/ Ice Cobra optional
		146" 370,8 cm x 38,1 cm x 4,1 cm
		PowderMax
		146" 370,8 cm x 40,7 cm x 6,4 cm optional
		154" 391,2 cm x 40,7 cm x 5,1 cm
	154" 391,2 cm x 40,7 cm x 6,4 cm optional	

<b>Ausstattung</b>		
Plattform	REV Gen4	schmal
Karosserie		
Skier	Pilot™ DS2 mit Hartmetallverschleißschienen	
Sitz	Trail- Performance Sitz	
Lenker	U-förmig, aus Aluminium mit J - Haken transparente Handschützer Lenksäule 12 cm inkl. Hand- und Daumenheizung	
Anlasser	elektrisch	SHOT optional für best. Konfig.
Rückwärtsgang	RER	
Bremse	Brembo Rennsportbremse mit Edelstahlbremsleitung	
Cockpit	digitales 7,2" Display	7,8"LCD breites Farbdisplay optional
Windschild	optionales Zubehör	
Stoßfänger	Standard vorn und hinten	

Farbe	ultimate- liquid titanium/ carbon- schwarz
	ultimate- schwarz

# BACKCOUNTRY X-RS



## 1 Rotax® 850 E-TEC® Motor

Der fortschrittliche Zweitakt-Motor mit Direkteinspritzung wurde für mehr Zuverlässigkeit und Langlebigkeit entwickelt.



## 2 Hochleistungs-KYB PRO-Stoßdämpfer

Leichte, extrem leistungsfähige und extrem langlebige Stoßdämpfer für eine bessere Kontrolle unter härtesten Bedingungen. Der Kompressionsdruck lässt sich durch die Verstellung einfach einstellen.



## 3 cMotion™ 146" / 154" Fahrwerk hinten

Die Crossover-spezifische Federung kombiniert die besten Prinzipien des rMotion™-Trail- und der tMotion™-Mountainfahrwerke für sicheres Kurvenfahren und agiles Boondocking.

[www.Snowmobile-Wenzel.de](http://www.Snowmobile-Wenzel.de)



## 4 7,8 Zoll Panorama LCD-Farbdisplay

Mit diesem Display kann man die Fahrt per Knopfdruck individuell gestalten. Man kann Schlitteninformationen und in der App integrierte Informationen in einem Split-Screen ansehen. Aber auch Navigation über GPS, Bluetooth-Verbindungen, Musik, Helm-zu-Helm-Kommunikation und vieles mehr sind jetzt möglich.



## 5 RS Trittretter

Sie wurden für aggressives Fahren im Stehen entwickelt und sind über den größten Teil ihrer Länge flacher, breiter und kräftiger geworden. Dickeres Aluminiumblech sowie Verstärkungen vorne und hinten wurden konzipiert um bei harten Landungen standzuhalten.



## 6 E-TEC® SHOT™ Starter

Start auf Knopfdruck, ohne mehr Gewicht zu benötigen. Der leichte Ultrakondensator gespeichert während der Fahrt Energie und mit einem Magneten startet die E-TEC®-Technologie den Motor.

Crossoverspezialist mit Funktionen für Fahren auf oder abseits der Wege.

## // PAKETHIGHLIGHTS

- Rotax® 850 E-TEC®- und 600R E-TEC-Motor
- hochwertige HPG- Stoßdämpfer
- 4,5" Display
- RAS™ 3 Aufhängung vorn
- cMotion™ Fahrwerk hinten
- Elektrostarter
- verbesserte Tiefschneetrittbretter mit großen Öffnungen
- Handschuhfach mit 4 l Stauraum
- niedrige Windschutzscheibe mit Abweisern
- pDrive™-Kupplung
- transparente Handschützer
- Öffnung im Fußraum für mehr Halt
- zwei Sätze LinQ-Befestigungspunkte für Zubehör serienmäßig
- DS 2 Skier
- einstellbare Skistellung
- Riemenüberwachungssystem (nur 850 E-TEC)



[www.Snowmobile-Wenzel.de](http://www.Snowmobile-Wenzel.de)

## BACKCOUNTRY

Motor		850 E-TEC	600R E-TEC
		2- Takt	2- Takt
		flüssiggekühlt	flüssiggekühlt
		eRAVE™	eRAVE™
	Leistung	165 PS	125
Zylinder	2	2	
Hubraum	849 ccm	599,4 ccm	
Einspritzung	direkt über zusätzliche Boostinjektoren	Direkteinspritzung	
Kraftstoff	36 L Super	36 L Super	
Motorenöl	3,4 L	3,4 L	

Maße	Gewicht	219 Kg (146")
	Länge	3,2 m (146")
	Breite	1,14 - 1,18 m
	Höhe	1,30 m
	Skistand	97,5 - 102,0 cm
	Antriebskette	Cobra
		146" 370,8 cm x 38,1 cm x 4,1 cm

Fahrwerk/ Federung	Fahrwerk vorn	RAS™ 3
	Stoßdämpfer vorn am Ski	HPG™ Plus
	Federweg vorn	22 cm
	Fahrwerk hinten	cMotion™
	Zentraldämpfer hinten	HPG™
	Stoßdämpfer hinten	HPG™
	Federweg hinten	23,9 cm

Ausstattung	
Plattform	REV Gen4 schmal
Karosserie	
Skier	Pilot™ DS2 mit Hartmetallverschleißschienen
Sitz	Trail- Performance Sitz
Lenker	U-förmig, aus Aluminium mit J - Haken transparente Handschützer Lenksäule 12 cm inkl. Hand- und Daumenheizung
Anlasser	elektrisch
Rückwärtsgang	RER
Bremse	Brembo Rennsportbremse mit Edelstahlbremsleitung
Cockpit	digitales 4,5"
Windschild	36 cm
Stoßfänger	Standard vorn und hinten
Farbe	catalyst- grau/ octan- blau schwarz



## 1 Rotax® 850 E-TEC®- und 600R E-TEC®-Motoren

Unglaubliche Leistung und unübertroffenes dynamisches Verhalten mit der exklusiven E-TEC®-Direkteinspritztechnologie. Plasmabeschichtete Monoblockzylinder sorgen für eine außergewöhnliche Haltbarkeit. Dank der Präzision der E-

TEC®-Einspritzung erzielen Sie einen hervorragenden Kraftstoff- und Ölverbrauch.

## 2 hochwertige HPG-Stoßdämpfer

Extrem leistungsfähige Hochdruckgasstoßdämpfer von KYB.

## 3 cMotion™ Fahrwerk hinten

Die Crossover-spezifische Federung kombiniert die besten Prinzipien des rMotion™-Trail- und der tMotion™-Mountainfahrwerke für sicheres Kurvenfahren und agiles Boondocking.



BACKCOUNTRY™  
146 850 E-TEC® SHOWN



## 4 Tiefschneerittbretter

Massive, strategisch geformte Öffnungen halten die Bretter frei. Eine hohe extrudierte Kante erhöht die Steifigkeit und sorgt für einen festen Stiefelgriff.



## 5 Pilot™ DS2-Skier

Einzelkielskier mit ausgezeichnetem Sidehilling-Biss dank dünner Außenkanten. Schmal und dünn, aber steif. Kürzer hinter der Spindel, mit flachem Ende für leichteres Gegenlenken und besseres Fahren seitlich am Hang.



## 6 pDrive™ Kupplung mit Clickern

Clicker-Rampen ermöglichen eine einfache Einstellung der oberen Drehzahl. Ultra-reaktionsschnelles Schalten, beeindruckende Gleichmäßigkeit bei den Umdrehungen pro Minute, ein geringes Gewicht und die Wartungsfreiheit zeichnen diese Kupplung aus.

# BACKCOUNTRY SPORT

Ein Schlitten für den wertorientierten Crossover- Fahrer, der eine fortschrittliche Plattform und moderne Motorentechnologie wünscht.

## // PAKETHIGHLIGHTS

- Rotax® 600 EFI-Motor
- 4,5" Display
- RAS™ 3 Aufhängung vorn
- cMotion™ Fahrwerk hinten
- elektrischer Anlasser
- verbesserte Tiefschneetrittbretter mit großen Öffnungen
- Handschuhfach mit 4 L Stauraum
- niedrige Windschutzscheibe
- pDrive™-Kupplung
- Brembo-Bremse mit geflochtener Edelstahlbremsleitung
- zwei Sätze LinQ-Befestigungspunkte für Zubehör serienmäßig
- DS 2 Skier
- einstellbare Skistellung



[www.Snowmobile-Wenzel.de](http://www.Snowmobile-Wenzel.de)

## BACKCOUNTRY SPORT

Motor		<b>600 EFI</b>
		2- Takt
		flüssiggekühlt
	Leistung	85 PS
	Zylinder	2
	Hubraum	599,4 ccm
	Einspritzung	EFI
	Kraftstoff	36 L Super
	Motorenöl	3,4 L

Fahrwerk/ Federung	Fahrwerk vorn	RAS™ 3
	Stoßdämpfer vorn am Ski	Motioncontrol
	Federweg vorn	22 cm
	Fahrwerk hinten	cMotion™
	Zentraldämpfer hinten	Motioncontrol
	Stoßdämpfer hinten	HPG™
	Federweg hinten	23,9 cm

Maße	Gewicht	202 Kg (146")
	Länge	3,2 m (146")
	Breite	1,14 - 1,18 m
	Höhe	1,30 m
	Skistand	97,5 - 102,0 cm
	Antriebskette	Cobra
	146"	370,8 cm x 38,1 cm x 3,4 cm
		PowderMax
	146"	370,8 cm x 40,6cm x 5,1 cm

<b>Ausstattung</b>		
Plattform	REV Gen4	schmal
Karosserie		
Skier	Pilot™ DS2 mit Hartmetallverschleißschienen	
Sitz	Trail- Kompakt Sitz	
Lenker	U-förmig, aus Aluminiummit J - Haken Lenksäule 12 cm	
	inkl. Hand- und Daumenheizung	
Anlasser	elektrisch	
Rückwärtsgang	RER	
Bremse	Brembo Bremse mit Edelstahlbremsleitung	
Cockpit	digitales 4,5" Display	
Windschild	36 cm	
Stoßfänger	Standard vorn und hinten	

Farbe	catalyst- grau/ scharz
-------	------------------------



[www.Snowmobile-Wenzel.de](http://www.Snowmobile-Wenzel.de)



## 1 Rotax® 600 EFI-Motor

Ein Einspritzmotor in der 600-ccm-Klasse mit 85 PS und hervorragender Wirtschaftlichkeit zu einem unglaublichen Preis. Das Design basiert auf dem 600R E-TEC mit seiner bewährten Zuverlässigkeit und

Benutzerfreundlichkeit kombiniert mit einem übergroßen Spaßfaktor.

## 2 elektrischer Anlasser

Er spart Zeit und Energie und bietet dem Fahrer einen immensen Mehrwert.

## 3 cMotion™ Fahrwerk hinten

Die Crossover-spezifische Federung kombiniert die besten Prinzipien des rMotion™-Trail- und der tMotion™-Mountainfahrwerke für sicheres Kurvenfahren und agiles Boondocking.



## 4 RAS™ 3 Aufhängung vorn

Ähnlich wie bei den Tiefschneeschlitten wurden die Geometrie und die Lenkung genutzt um eine ebenso gute Leistungsfähigkeit und das leichte Lenkgefühl auf und neben dem Trail zu erhalten. Der Ski-Stand ist verstellbar und damit für den Crossover-Einsatz optimiert. (102 cm oder 97,5 cm)



## 5 Pilot™ DS2-Skier

Einzelkielskier mit ausgezeichnetem Sidehilling-Biss dank dünner Außenkanten. Schmal und dünn, aber steif. Kürzer hinter der Spindel, mit flachem Ende für leichteres Gegenlenken und besseres Fahren seitlich am Hang.



## 6 Ergo-Step-Seitenverkleidungen

Das Design bietet eine natürliche Weiterentwicklung zu drei natürlichen Positionen für verschiedene Kurvenstile, einschließlich einer neuen, extrem nach vorn gerichteten Position.



# RENEGADE X-RS mit Competition- Paket

Kräftig, leicht und äußerst fähig im Rennsport!

## // WAS GIBT'S NEUES

- Rotax® 600R E-TEC® Motor
- Racing KYB + PRO 40 Stoßdämpfer
- zweilagige Ripsaw II-Kette
- 90-mm-Lenkerkonsole mit niedrigem Profil
- zwei Sätzen LinQ-Befestigungspunkte für Zubehör serienmäßig

## // PAKETHIGHLIGHTS

- 7,2-Zoll-Digitalanzeige
- RAS™ X Aufhängung vorn
- rMotion™ X Fahrwerk hinten
- manueller Anlasser
- RS Trittbretter
- pDrive™-Kupplung
- niedrige Windschutzscheibe mit Abweisern
- aufrechte Lenkerposition
- transparente Handschützer
- verstärkte Schienen
- Öffnung im Fußraum für mehr Halt
- Pilot X-Skier
- beleuchtete Multifunktionstasten am Lenker



## RENEGADE X-RS mit Competition- Paket

<b>Motor</b>		<b>600 E-TEC</b>
		2- Takt
		flüssiggekühlt
		eRAVE™
	Leistung	125 PS
	Zylinder	2
	Hubraum	599,4 ccm
	Einspritzung	E-TEC Direkteinspritzung
	Kraftstoff	36 L Super
	Motorenöl	3,4 L

<b>Fahrwerk/ Federung</b>	Fahrwerk vorn	RAS™ X
	Stoßdämpfer vorn am Ski	KYB Pro 40 R leicht einstellbar
	Federweg vorn	26,5 cm
	Fahrwerk hinten	rMotion™ X
	Zentraldämpfer hinten	KYB Pro 40 leicht einstellbar
	Stoßdämpfer hinten	KYB 40 leicht einstellbar
	Federweg hinten	29,2 cm

<b>Maße</b>	Gewicht	213 Kg (137")
	Länge	3,1 m (137")
	Breite	1,2 - 1,23 - 1,26 m
	Höhe	1,30 m
	Skistand	1,07 - 1,1 - 1,12 m
	Antriebskette	2- Ply Ripsaw II
		137" 348 cm x 38,1 cm x 3,2 cm

<b>Ausstattung</b>		
Plattform	REV Gen4	schmal
Karosserie		
Skier	Pilot™ X mit Hartmetallverschleißschienen	
Sitz	Trail- Performance Sitz	
Lenker	U-förmig, aus Aluminium mit J - Haken transparente Handschützer Lenksäule 9cm inkl. Hand- und Daumenheizung	
Anlasser	manuell	
Rückwärtsgang	RER	
Bremse	Brembo Rennsportbremse mit Edelstahlbremsleitung	
Cockpit	7,2" breites digitales Display	
Windschild	36 cm	
Stoßfänger	Standard vorn und hinten	
Farbe	schwarz	

# RENEGADE X-RS mit Competition- Paket



## 1 Rotax® 600R E-TEC® Motor

Der Rotax 600R E-TEC®-Motor mit E-TEC®-Technologie der zweiten Generation bietet sofortige Gasannahme und eine scharfe Beschleunigung. Gleichzeitig setzt er Maßstäbe für Zuverlässigkeit und einen sparsamen 2-Takt-Öl- und Kraftstoffverbrauch.

## 2 Competition- Paket

Das robusteste Stoßdämpferpaket ist optimal für den Rennsport ausgelegt.

## 3 Hochleistungsverstärkung

Mit den verstärkten Schienen, dem Fahrwerk hinten, den Hochleistungs-Kettenspanner, den Verbindungsstangen und der Armverlängerung ist der Schlitten bereit für den Wettkampf.



[www.Snowmobile-Wenzel.de](http://www.Snowmobile-Wenzel.de)



## 4 RS Lenkerkonsole

90 mm hoch für eine aggressivere Fahrerposition.

## 5 Zweilagige Ripsaw II- Antriebskette

Zweilagig für zusätzliche Haltbarkeit. Hervorragende Traktion unter allen Bedingungen. Zum Markieren vorgesehen.

## 6 Zahnstangenlenkung

Abgeleitet vom MXZ-X -Rennschlitten, erhöht er die Lenkpräzision und die gerade Spurführung für ein flinkes und vorhersehbares Fahrverhalten bei extremen Unebenheiten.

# RENEGADE X-RS

Eine für Rennen inspirierte Maschine vollgepackt mit den fortschrittlichsten Funktionen und Technologien.

## // WAS GIBT'S NEUES

- Smart- Shos- Semi- Federung erhältlich
- Rotax® 900 ACE™ Turbo R mit elektromechanischem Rückwärtsgang

## // PAKETHIGHLIGHTS

- Rotax® 850 E-TEC®
- Hochleistungs-KYB + PRO-Stoßdämpfer
- 7,8" breites LCD-Display mit BRP Connect
- RAS™ X Aufhängung vorn
- rMotion™ X Fahrwerk hinten
- elektrischer Anlasser
- RS Trittbretter
- pDrive™-Kupplung
- nach Vorn geneigter Lenker (850 E-TEC®)
- Zahnstangenlenkung
- verstellbare Lenkerkonsole
- transparente Handschützer
- Öffnung im Fußraum für mehr Halt
- Skiauswahl: Pilot™ X oder Pilot™ TX (mit QAS erhältlich)
- beleuchtete Multifunktions Tasten am Lenker
- optionales Paket: rMotion™ X schnell einstellbares System und Pilot™ TX-Skier
- zwei Sätze LinQ-Befestigungspunkte für Zubehör serienmäßig



Rotax® 850 E-TEC®  
Chassis schmal



Rotax® 900 ACE™ Turbo R  
Chassis breit



## RENEGADE X-RS

Motor		850 E-TEC	900 ACE TURBO R
			2- Takt flüssiggekühlt
		eRAVE™	Trockensumpfschmierung
Leistung		165 PS	180 PS
Zylinder		2	3
Hubraum		849 ccm	899 ccm
Einspritzung		direkt über zusätzliche Boostinjektoren	
Kraftstoff		36 L Super	36 L Super
Motorenöl		3,4 L	3,4 L
			EFI

Maße		225 Kg (137")	241 Kg (137")
	Gewicht		
Länge		3,1 m (137")	
Breite		1,2 - 1,23 - 1,26 m	
Höhe		1,30 m	
Skistand		1,07 - 1,1 - 1,12 m	
Antriebskette		RipSaw	
	137"	348 cm x 38,1 cm x 3,2 cm	
		Ice Ripper XT	
	137"	348 cm x 38,1 cm x 3,2 cm optional	
	137"	348 cm x 38,1 cm x 3,8 cm optional	

Fahrwerk/ Federung	Fahrwerk vorn	RAS™ X
	Stoßdämpfer vorn am Ski	KYB Pro 36 leicht einstellbar KyB PRO Smart- Shox optional
	Federweg vorn	26,5 cm
	Fahrwerk hinten	rMotion™ X (QAS optional)
	Zenträldämpfer hinten	KYB Pro 40 leicht einstellbar
	Stoßdämpfer hinten	KYB 40 leicht einstellbar KyB PRO Smart- Shox optional
	Federweg hinten	29,2 cm

Ausstattung		
Plattform	REV Gen4	schmal 2- Takt Motoren
Karosserie		breiter 4- Takt Motoren
Skier	Pilot™ X mit Hartmetallverschleißschienen (TX optional)	
Sitz	Trail- Performance Sitz (2- Takt Motoren)	
	Trail- Sitz mit Stauraum (4- Takt Motoren)	
Lenker	U-förmig, aus Aluminium mit J - Haken transparente Handschützer Lenksäule 12 cm, einstellbar	
	inkl. Hand- und Daumenheizung	
Anlasser	elektrisch	
Rückwärtsgang	RER (2- Takt- Motoren) mechanisch (4- Takt- Motoren)	
Bremse	Brembo Rennsportbremse mit Edelstahlbremsleitung	
Cockpit	7,2" breites Display	7,8" breites Farbdisplay optional
Windschild	optional	
Stoßfänger	Standard vorn und hinten	

Farbe	sunburst gelb/ schwarz
	schwarz

# RENEGADE X-RS



## 1 Rotax® 850 E-TEC®- und 900 ACE™ Turbo R- Motoren

Die leistungsstärksten 2-Takt- und 4-Takt-Motoren bieten eine Spitzenleistung besonders für die anspruchsvollsten Fahrer.



## 2 Hochleistungs-KYB PRO-Stoßdämpfer

Stoßdämpfer mit extremer Leistungsfähigkeit und extremer Haltbarkeit für eine bessere Kontrolle unter härtesten Bedingungen. Der Dämpfungsdruck kann ganz einfach ausgewählt und eingestellt werden.



## 3 Smart-Shox

Das branchenweit erste semi-aktive Smart-Shox-Fahrwerk überwacht automatisch das Gelände und die Fahrweise des Fahrers, um die Federung automatisch den Bedingungen anzupassen und so ein optimales Fahrverhalten bieten zu können.



## 4 RS Tritt Bretter

Sie wurden für aggressives Fahren im Stehen entwickelt und sind über den größten Teil ihrer Länge flacher, breiter und kräftiger geworden. Dickeres Aluminiumblech sowie Verstärkungen vorne und hinten wurden konzipiert um bei harten Landungen standzuhalten.



## 5 großes 7,8" Panorama LCD-Farbdisplay erhältlich

Mit diesem Display kann man die Fahrt per Knopfdruck individuell gestalten. Man kann Schlitteninformationen und in der App integrierte Informationen in einem Split-Screen ansehen. Aber auch Navigation über GPS, Bluetooth-Verbindungen, Musik, Helm-zu-Helm-Kommunikation und vieles mehr sind jetzt möglich.



## 6 Zahnstangenlenkung

Abgeleitet vom MXZ-X-Rennschlitten, erhöht er die Lenkpräzision und die gerade Spurführung für ein flinkes und vorhersehbares Fahrverhalten bei extremen Unebenheiten.

# RENEGADE ADRENALINE

Enge Kurven, große Unebenheiten, hohe Geschwindigkeit und raue Trails - dieser Schlitten erobert alles.

## // WAS GIBT'S NEUES

- Rotax® 900 ACE™ Turbo R mit elektromechanischem Rückwärtsgang
- rMotion™ X Fahrwerk hinten
- RAS™ X Aufhängung vorn mit breiterem Skistand
- Pilot X-Skier
- zwei Sätze LinQ-Befestigungspunkte für Zubehör serienmäßig



## // PAKETHIGHLIGHTS

- Rotax® 900 ACE™-Motor
- hochwertige HPG- Stoßdämpfer
- pDrive™-Kupplung
- 4,5" Display
- elektrischer Anlasser
- Handschuhfach mit 4 l Stauraum
- transparente Handschützer
- niedrige Windschutzscheibe mit Luftabweisern



## RENEGADE ADRENALINE

<b>Motor</b>		<b>900 ACE</b>
		4- Takt
		flüssiggekühlt
		Trockensumpfschmierung
	Leistung	95 PS
	Zylinder	3
	Hubraum	899 ccm
	Einspritzung	EFI
	Kraftstoff	36 L Super
	Motorenöl	3,3 L

Fahrwerk/ Federung	Fahrwerk vorn	RAS™ X
	Stoßdämpfer vorn am Ski	HPG™
	Federweg vorn	24,3 cm
	Fahrwerk hinten	rMotion™ X
	Zentraldämpfer hinten	HPG™
	Stoßdämpfer hinten	HPG™ KyB PRO Smart- Shox optional
	Federweg hinten	29,2 cm

<b>Ausstattung</b>		
Plattform	REV Gen4	breiter 4- Takt Motoren
Karosserie		
Skier	Pilot™ X mit Hartmetallverschleißschienen	
Sitz	Trail- Sitz mit Stauraum (4- Takt Motoren)	

<b>Maße</b>	Gewicht	226 Kg (137")	
	Länge	3,1 m (137")	
	Breite	1,2 m	
	Höhe	1,30 m	
	Skistand	1,08 m	
	Antriebskette	RipSaw	
		137"	348 cm x 38,1 cm x 3,2 cm

Lenker	U-förmig, aus Aluminium mit J - Haken transparente Handschützer Lenksäule 12 cm inkl. Hand- und Daumenheizung
Anlasser	elektrisch
Rückwärtsgang	elektro- mechanisch (4- Takt- Motoren)
Bremse	Brembo Rennsportbremse mit Edelstahlbremsleitung
Cockpit	4,5" Display
Windschild	36 cm hoch
Stoßfänger	Standard vorn und hinten

Farbe	sunburst gelb/ schwarz
-------	------------------------



## 3 rMotion™ X Fahrwerk hinten

Aufbauend auf den gleichen Prinzipien sind rMotion-Aufhängungen bekannt, und noch einige mehr. Komplett neu gestaltet für unübertroffene Big-Bump-Absorption und unglaublichen Komfort. Der längere Vorderarm mit exklusivem Design mit einstellbarem Winkel passt ideal zur RAS X-Aufhängung vorn und sorgt für eine überlegene Kurvenfahrt auf dem Trail.



## 4 RAS™ X Aufhängung vorn

ermöglicht engere Kurvenfahrten und präzises Handling unter allen Bedingungen. Entwickelt wurde sie zusammen mit dem rMotion X, Fahrwerk, um die Messlatte für die Leistung von Trail-Schneemobil-Chassis höher zu legen. Eine breitere, einstellbare Skistellung und ein 1 cm mehr Federweg sorgen für bessere Stabilität, Leistungsfähigkeit und mehr Komfort.

## 5 Hochwertiges HPG-Stoßdämpferpaket

Extrem leistungsfähige Hochdruckgasstoßdämpfer von KYB.

## 6 Pilot™ X- Skier

Komplett überarbeitete Skier, die perfekt zu den Fahrwerken der Ski-Doo Modelle passen. Sie haben nun eine bessere Traktion und spießen noch seltener im Schnee ein.

# RENEGADE SPORT

Ein preiswerter Crossover mit einem außergewöhnlichem Handling, super Verhalten auf holprigen Untergründen und mühelosem Handling abseits der Wege.

## // PAKETHIGHLIGHTS

- Rotax® 600 ACE™ mit 420 W Lichtmaschine
- HPG™-Stoßdämpfer hinten
- 4,5" Display
- RAS™ 3 Aufhängung vorn
- SC™ - 5M Fahrwerk hinten
- elektrischer Anlasser
- Handschuhfach mit 4 l Stauraum
- niedrige Windschutzscheibe
- D.E.S.S.™-Schlüssel (600 ACE™)
- Brembo-Bremse mit geflochtener Edelstahlbremsleitung
- Ergo-Step-Seitenhauben
- u-förmiger Aluminiumlenker mit integrierten J-Haken
- Pilot 5.7 Skier
- zwei Sätze LinQ-Befestigungspunkte für Zubehör serienmäßig



[www.Snowmobile-Wenzel.de](http://www.Snowmobile-Wenzel.de)

## RENEGADE SPORT

<b>Motor</b>		<b>600 ACE</b>
		4- Takt
		flüssiggekühlt
		Trockensumpfschmierung
	Leistung	62 PS
	Zylinder	2
	Hubraum	600 ccm
	Einspritzung	EFI
	Kraftstoff	36 L Super
	Motorenöl	2,1 L

<b>Maße</b>	Gewicht	213 Kg (137")
	Länge	3,1 m (137")
	Breite	1,22 m
	Höhe	1,27 m
	Skistand	1,08 m
	Antriebskette	Cobra
		137" 348 cm x 38,1 cm x 3,2 cm

Fahrwerk/ Federung	Fahrwerk vorn	RAS™ 3
	Stoßdämpfer vorn am Ski	Motion Control
	Federweg vorn	22,0 cm
	Fahrwerk hinten	SC™-5M
	Zentraldämpfer hinten	Motion Control
	Stoßdämpfer hinten	HPG™
	Federweg hinten	24,5 cm

<b>Ausstattung</b>		
Plattform	REV Gen4	breiter 4- Takt Motoren
Karosserie		
Skier	Pilot™ mit Hartmetallverschleißschienen	
Sitz	Trail- Sitz mit Stauraum (4- Takt Motoren)	

Lenker	U-förmig, aus Aluminium mit J - Haken	
	Lenksäule 12 cm	
	inkl. Hand- und Daumenheizung	
Anlasser	elektrisch	
Rückwärtsgang	elektro- mechanisch (4- Takt- Motoren)	
Bremse	Brembo Bremse mit Edelstahlbremsleitung	
Cockpit	4,5" Display	
Windschild	36 cm hoch	
Stoßfänger	Standard vorn und hinten	

Farbe	sunburst gelb/ schwarz	
-------	------------------------	--



## 1 Rotax® 600 ACE™

Einfach in der Handhabung, zuverlässig und kraftstoffsparend. Er hat eine Leistung von 60 PS und ist zudem sparsam im Verbrauch.

## 2 HPG™-Stoßdämpfer hinten

Hochwertiger und zuverlässiger KYB-Hochdruckgasstoßdämpfer für hervorragende Leistung.

## 3 Elektrostart

Spart Zeit und Energie und bietet dem Fahrer einen immensen Mehrwert.



## 4 Ergo-Step- Seitenverkleidungen

Das Design bietet eine natürliche Weiterentwicklung zu drei natürlichen Positionen für verschiedene Kurvenstile, einschließlich einer neuen, extrem nach vorn gerichteten Position.

## 5 RAS™ 3 Aufhängung vorn

Sie ist stabil, präzise und das Design / Geometrie wurden für die REV Gen4-Plattform optimiert.

## 6 Pilot™ 5.7 Skier

Sie bieten hervorragenden Halt und Biss in Kurven, praktisch ohne im Schnee ein zu spießen.





# MXZ- XRS

Ein kompromissloser, für den Rennsport entwickelter Schlitten, der problemlos die härtesten Strecken bewältigen kann.

## // WAS GIBT'S NEUES

- Semiaktive Smart-Shox-Federung erhältlich (nur 850 E-TEC)
- zwei Sätze LinQ-Befestigungspunkte für Zubehör serienmäßig

## // PAKETHIGHLIGHTS

- Rotax® 850 E-TEC®- oder 600R E-TEC®-Motor
- Hochleistungs-KYB PRO-Stoßdämpfer
- 7,8" Panorama- Display mit BRP Connect verfügbar
- RAS™ X Aufhängung vorn
- rMotion™ X Fahrwerk hinten
- elektrischer Anlasser
- RS Trittbretter
- pDrive™-Kupplung
- nach vorn gerichtete Lenkerposition
- beleuchtete Multifunktionstasten am Lenker
- Zahnstangenlenkung
- verstellbare Lenkerkonsole
- transparente Handschützer
- Öffnung im Fußraum für mehr Halt



- Skiauswahl: Pilot™ X oder Pilot™ TX (erhältlich mit opt. QAS)
- optionales Einstellpaket: rMotion™ X Quick Adjust™-System und Pilot™ TX-Ski (nur für 850 E-TEC)



## MXZ X-RS

	850 E-TEC	600R E-TEC
	Motor	2- Takt flüssiggekühlt
	eRAVE™	eRAVE™
Leistung	165 PS	125 PS
Zylinder	2	2
Hubraum	849 ccm	599,4 ccm
Einspritzung	direkt über zusätzliche Boostinjektoren	E-TEC Direkteinspritzung
Kraftstoff	36 L Super	36 L Super
Motorenöl	3,4 L	3,4 L

Fahrwerk/ Federung	Fahrwerk vorn	RAS™ X
	Stoßdämpfer vorn am Ski	KYB Pro 36 leicht einstellbar KyB PRO Smart- Shox optional
	Federweg vorn	26,5 cm
	Fahrwerk hinten	rMotion™ X (QAS optional)
	Zentraldämpfer hinten	KYB Pro 40 leicht einstellbar
	Stoßdämpfer hinten	KYB 40 leicht einstellbar KyB PRO Smart- Shox optional
	Federweg hinten	29,2 cm

	850 E-TEC	600R E-TEC
	Gewicht	222 Kg (129")
Länge	2,93 m (129")	
Breite	1,21 - 1,23 - 1,26 m	
Höhe	1,27 m	
Skistand	1,07 - 1,1 - 1,12 m	
Antriebskette	RipSaw	
129"	327,7 cm x 38,1 cm x 3,2 cm	
	Ice Ripper XT	
129"	327,7 cm x 38,1 cm x 3,2 cm optional	
129"	327,7 cm x 38,1 cm x 3,8 cm optional	

Ausstattung	
Plattform	REV Gen4 schmal 2- Takt Motoren
Karosserie	
Skier	Pilot™ X mit Hartmetallverschleißschienen (TX optional)
Sitz	Trail- Performance Sitz (2- Takt Motoren)
Lenker	U-förmig, aus Aluminium mit J - Haken transparente Handschützer Lenksäule 12 cm, einstellbar inkl. Hand- und Daumenheizung
Anlasser	elektrisch
Rückwärtsgang	RER (2- Takt- Motoren)
Bremse	Brembo Rennsportbremse mit Edelstahlbremsleitung
Cockpit	7,2" breites Display 7,8" breites Farbdisplay optional
Windschild	optional
Stoßfänger	Standard vorn und hinten

Farbe	hyper- silber/ carbon- schwarz
-------	--------------------------------



## 1 Rotax® 850 E-TEC®/ 600R E-TEC®-Motor

Die Motoren haben eine unglaubliche Leistung und unübertroffene Dynamik und arbeiten mit der exklusiven E-TEC®-Direkteinspritzungstechnologie. Plasmabeschichtete Monoblock-Zylinder sorgen für eine außergewöhnliche Haltbarkeit. Dank der Präzision der E-TEC®-Einspritzung erzielen Sie einen hervorragenden Kraftstoff- und Ölverbrauch.



## 2 Hochleistungs-KYB PRO-Stoßdämpfer

Stoßdämpfer mit extremer Leistungsfähigkeit und extremer Haltbarkeit sorgen für eine Kontrolle des Schneemobils, selbst unter härtesten Bedingungen. Der gewünschte Dämpfungsdruck lässt sich bequem und einfach einstellen.



## 3 Smart-Shox

Das branchenweit erste semi-aktive Smart-Shox-Fahrwerk überwacht automatisch das Gelände und die Fahrweise des Fahrers, um die Federung automatisch den Bedingungen anzupassen und so ein optimales Fahrverhalten bieten zu können. Das System liest ständig Motorparameter und Fahrwerkseingaben, einschließlich Lenkung, um die Dämpfung von Stoßdämpfern nach Bedarf anzupassen, um das Fahrzeug stabil in der Spur zu halten und eine gute Bodenhaftung zu gewährleisten. Die Modi Komfort, Sport und Sport + erleichtern die Feinabstimmung und können während der Fahrt umgestellt werden.



## 4 RS Trittbretter

Sie wurden für aggressives Fahren im Stehen entwickelt und sind über den größten Teil ihrer Länge flacher, breiter und kräftiger geworden. Dickeres Aluminiumblech sowie Verstärkungen vorne und hinten wurden konzipiert um bei harten Landungen standzuhalten.



## 5 7,8" Farb- Panoramadisplay erhältlich

Mit diesem Display kann man die Fahrt per Knopfdruck individuell gestalten. Man kann Schlitteninformationen und in der App integrierte Informationen in einem Split-Screen ansehen. Aber auch Navigation über GPS, Bluetooth- Verbindungen, Musik, Helm-zu-Helm-Kommunikation und vieles mehr sind jetzt möglich.

## 6 Zahnstangenlenkung

Abgeleitet vom MXZ-X -Rennschlitten, erhöht er die Lenkpräzision und die gerade Spurführung für ein flinkes und vorhersehbares Fahrverhalten bei extremen Unebenheiten.



# MXZ- SPORT

Ein preiswerter Schlitten mit dynamischer Leistung auf der Strecke.

## // PAKETHIGHLIGHTS

- Rotax® 600 EFI-Motor
- 4,5" Display
- RAS™ 3 Aufhängung vorn
- SC™ - 5M Fahrwerk hinten
- elektrischer Anlasser
- niedrige Windschutzscheibe (14 Zoll)
- Brembo-Bremse mit geflochtener Edelstahlbremsleitung
- u-förmiger Aluminiumlenker mit integrierten J-Haken
- Ergo-Step-Seitenverkleidung
- zwei Sätze LinQ-Befestigungspunkte für Zubehör serienmäßig



[www.Snowmobile-Wenzel.de](http://www.Snowmobile-Wenzel.de)

## MXZ Sport

<b>Motor</b>		<b>600 EFI</b>
		2- Takt
		flüssiggekühlt
	Leistung	85 PS
	Zylinder	2
	Hubraum	599,4 ccm
	Einspritzung	EFI
	Kraftstoff	36 L Super
	Motorenöl	3,4 L

<b>Fahrwerk/ Federung</b>	Fahrwerk vorn	RAS™ 3
	Stoßdämpfer vorn am Ski	Motion Control
	Federweg vorn	22,0 CM
	Fahrwerk hinten	SC™_5M
	Zentraldämpfer hinten	Motion Control
	Stoßdämpfer hinten	Motion Control
	Federweg hinten	24,5 cm

<b>Maße</b>	Gewicht	198 Kg (129")
	Länge	2,93 m (129")
	Breite	1,22 m
	Höhe	1,27 m
	Skistand	1,08 m
	Antriebskette	RipSaw
		129" 327,7 cm x 38,1 cm x 3,2 cm

<b>Ausstattung</b>		
Plattform	REV Gen4	schmal 2- Takt Motoren
Karosserie		
Skier	Pilot™ 5,7" mit Hartmetallverschleißschienen	
Sitz	Trail- Kompakt- Sitz	
Lenker	U-förmig, aus Aluminium mit J - Haken Lenksäule 12 cm, einstellbar	
	inkl. Hand- und Daumenheizung	
Anlasser	elektrisch	
Rückwärtsgang	RER (2- Takt- Motoren)	
Bremse	Brembo Bremse mit Edelstahlbremsleitung	
Cockpit	4,5" Display	
Windschild	36 cm	
Stoßfänger	Standard vorn und hinten	

Farbe	catalyst- grau/ schwarz
-------	-------------------------



## 1 Rotax® 600 EFI-Motor

Einspritzmotor der 600-ccm-Klasse mit 85 PS und hervorragender Wirtschaftlichkeit zu einem unglaublichen Preis. Design basierend auf dem 600R E-TEC mit bewährter Zuverlässigkeit und Benutzerfreundlichkeit im Kern bei dem der Spaß nicht zu kurz kommt.



## 3 SCTM-5M Fahrwerk hinten

Es bietet ein ausgewogenes Verhältnis von Komfort und Leistung.

## 2 Brembo Scheibenbremse

Die weltweit bekannte, solide Brembo-Bremse mit geflochtenem Edelstahlbremsseil bietet ein sicheres Gefühl und erhöhte Bremskraft.



## 4 RAS™ 3 Aufhängung vorn

Sie ist stabil, präzise und das Design / Geometrie wurden für die REV Gen4-Plattform optimiert.



## 5 Pilot™ 5.7 Skier

Sie bieten hervorragenden Halt und Biss in Kurven, praktisch ohne ein zu spießen.



## 6 Ergo-Step-Seitenverkleidung

Das Design bietet eine natürliche Weiterentwicklung zu drei natürlichen Positionen für verschiedene Kurvenstile, einschließlich einer neuen, extrem nach vorn gerichteten Position.



# GRAND TOURING SPORT

Der komfortable Touring- Schlitten mit der Doppelsitzbank für präzises Handling und sichere Fahrten.



## // PAKETHIGHLIGHTS

- Rotax 900 ACE und 600 ACE Motor
- 58 cm hohes Windschild mit seitlichen Deflektoren
- Beifahrersitz mit Rückenlehne, Sitzheizung und beheizbaren Haltegriffen mit Windabweisern
- Digitales 4,5" Display im Cockpit
- RAS3 Federung vorn
- SC-5M Fahrwerk hinten
- Stromanschlussbuchse für beheizbare Visiere
- Rückspiegel
- Drehbarer Gashebel (Daumen- oder Fingergas wählbar)

- Brembo Bremse mit Edelstahl Leitung
- iTC Motor- Leistungsmodi (standart, Sport oder ECO)
- Pilot SL Skier
- Rückwärtsgang mechanisch
- LinQ Befestigungspunkte für Zubehör

[www.Snowmobile-Wenzel.de](http://www.Snowmobile-Wenzel.de)

## Grand Touring Sport

Motor		900 ACE™	600 ACE™
			4- Takt
		flüssiggekühlt	flüssiggekühlt
		Trockensumpf	Trockensumpf
		eRAVE™	eRAVE™
	Leistung	95 Ps	62 PS
	Zylinder	3	2
	Hubraum	899 ccm	600 ccm
	Einspritzung	EFI	EFI
	Kraftstoff	36 L Super	36 L Super
	Motorenöl	3,3 L	2,1 L

Fahrwerk/ Federung	Fahrwerk vorn	RAS™ 3
	Stoßdämpfer vorn am Ski	Motion control
	Federweg vorn	24,5 cm
	Fahrwerk hinten	SC-5M
	Zentraldämpfer hinten	Motion control
	Stoßdämpfer hinten	HPG™
	Federweg hinten	24,5 cm

Maße			
		Gewicht	241 Kg
	Länge	3,13 m	
	Breite	1,22 m	
	Höhe	1,52 m	
	Skistand	1,08	
	Antriebskette	Silent Track II	
		137"	347,98 cm x 38,1 cm x 3,18 cm

Ausstattung		
Plattform	REV Gen4	breit
Karosserie		
Skier	Pilot™ SL mit Hartmetallverschleißschienen	
Sitz	Doppelsitzbank	
Lenker	konische, U-förmig, aus Aluminium Lenksäule 12 cm  inkl. Hand- und Daumenheizung	
Anlasser	elektrisch	
Rückwärtsgang	mechanisch	
Bremse	Brembo Bremse mit Edelstahlbremsleitung	
Cockpit	digitales 4,5" Display	
Windschild	58,5 cm hoch mit Rückspiegeln	
Stoßfänger vorn	Standard	
Farbe	catalxst grau/ schwarz	

# GRAND TOURING SPORT



## 1 Rotax® 600 ACE™-Motor

Ein zuverlässiger und wartungsarmer Motor mit der bewährten ACE-Technologie und der intelligenten Drosselklappensteuerung (iTC) mit drei Fahrmodi. Er ist mit seinen 60 PS der branchenweit sparsamste Motor im Verbrauch von Kraftstoff und Motorenöl.



## 2 RAS™ 3 Aufhängung vorn

Sie ist stabil, präzise und das Design / Geometrie wurden für die REV Gen4-Plattform optimiert.



## 3 HPG™ Stoßdämpfer hinten

Hochwertiger KYB-Hochdruckgasstoßdämpfer für hervorragende Leistung und zuverlässige Federung.



## 5 Ultrahohe Windschutzscheibe

Die hohe Windschutzscheibe wurde entwickelt, um den kalten Fahrtwind und aufgewirbelten Schnee bestmöglich vom Fahrer sowie dem Beifahrer abzuweisen.



## 6 Beifahrersitzmodul

Ein zweiter komfortabler Sitzplatz mit Rückenlehne, integrierten Handgriffen und Windabweisern sorgt für den nötigen Komfort für Fahrten zu zweit.

## 4 SilentDrive™-System

Deutlich wahrnehmbarer, ruhiger Fahrkomfort auf der Strecke. Das Design der neuen Antriebskette und die Federung reduzieren den Schall und die Vibration an den Füßen des Fahrers.

# EXPEDITION XTREME

Der Hochleistungs-Sport-Utility-Schlitten ist nahezu überall einsetzbar.

## // PAKETHIGHLIGHTS

- Rotax® 850 E-TEC® Motor
- KYB + PRO 36 Aluminium-Piggyback Stoßdämpfer mit Druckstufeneinstellung
- HPG™ Plus-Stoßdämpfer vorne
- 4,5" Display
- RAS™ 3 Aufhängung vorn
- SC™ - 5M Fahrwerk hinten mit Verriegelung (kein Werkzeug erforderlich)
- 50,8 cm breite Multi-LinQ-Plattform mit einer Ladekapazität von 56,7 kg
- Kühler mit Lüfter
- Tiefschnee-Trittbretter mit großen Öffnungen
- pDrive™-Kupplung mit Clickern
- niedriger Lenker
- flexible Handschützer
- elektrischer Anlasser
- Easy-Shift- Schaltgetriebe (H-L-N) mit elektronischem RER™-Rückwärtsgang
- Pilot™ DS 3 Skier
- einstellbarer Ski- Stand
- Schlüssel mit D.E.S.S.™- Wegfahrsperre
- zwei neue Farboptionen



[www.Snowmobile-Wenzel.de](http://www.Snowmobile-Wenzel.de)

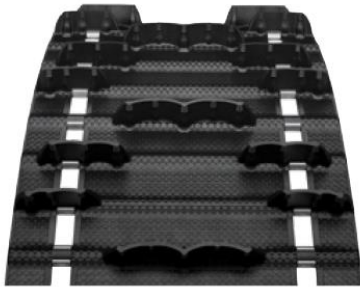
## EXPEDITION XTREME

Motor		<b>850 E-TEC</b>
		2- Takt
		flüssiggekühlt
		eRAVE™
	Leistung	165 PS
	Zylinder	2
	Hubraum	849 ccm
	Einspritzung	direkt über zusätzliche Boostinjektoren
	Kraftstoff	36 L Super
	Motorenöl	3,4 L

Fahrwerk/ Federung	Fahrwerk vorn	RAS™ 3
	Stoßdämpfer vorn am Ski	HPG™ plus
	Federweg vorn	22,0 cm
	Fahrwerk hinten	SC-5U
	Zentraldämpfer hinten	HPG™ plus
	Stoßdämpfer hinten	KYB Pro 36
	Federweg hinten	23,9 cm

Maße	Gewicht	271 Kg
	Länge	3,30 m
	Breite	1,14 - 1,18 m
	Höhe	1,28 m
	Skistand	97,5 - 1,02 m
	Antriebskette	Cobra WT
	154"	391,2 cm x 50,8 cm x 4,6 cm

<b>Ausstattung</b>		
Plattform	REV Gen4	breit
Karosserie		
Skier	Pilot™ DS3 mit Hartmetallverschleißschienen	
Sitz	Einzelsitz mit Staufach	
Lenker	U-förmig, aus Aluminium, mit J- Haken Flache Griffe flexible Handschützer Lenksäule 14,5 cm inkl. Hand- und Daumenheizung	
Anlasser	elektrisch	
Rückwärtsgang	RER	
Bremse	Brembo Bremse mit Edelstahlbremsleitung	
Cockpit	digitales 4,5" Display	
Windschild	36 cm	
Stoßfänger vorn	massiv vorn, hinten Standart	
Farbe	arctic desert/ schwarz	



## 1 Summit® mit breiterer Antriebskette (20 Zoll)

Die REV® Gen4-Plattform in Kombination mit der RAS 3 Aufhängung vorn ermöglichen mühelose Manöver im Tiefschnee, während die Cobra-Antriebskette für unglaubliche Tragfähigkeit auf dem Schnee und den nötigen Grip sorgt.

## 2 Rotax® 850 E-TEC® Motor

Der fortschrittliche Zweitakt-Motor mit Direkteinspritzung wurde für mehr Zuverlässigkeit und Langlebigkeit entwickelt.

## 3 KYB + PRO 36 Piggyback-Stoßdämpfer hinten

Extrem haltbarer Aluminium- Stoßdämpfer mit Druckstufeneinstellung und Kompressionseinstellung für optimale Kontrolle unter härtesten Bedingungen.



## 4 HPG™ Plus Stoßdämpfer vorne

Hochwertige, leicht KYB-Hochdruckgasdämpfer.

## 5 SC™-5U Gelenk- Fahrwerk hinten

Die Gelenkschiene steigert die Tiefschnee-Traktion im Rückwärtsgang und der werkzeuglose Verriegelungsmechanismus ist ideal zum Abschleppen.

## 6 Multi-LinQ-Plattform

Anpassbare LinQ-Plattform, passend für LinQ-Zubehör mit einer Breite von 16 und 20 Zoll, um viele Zubehöroptionen zu ermöglichen. Belastbar mit bis zu 56,7 kg.



# EXPEDITION SE

Das größte Touren-Sport-Utility-Fahrzeug mit einer unglaublichen Liste an Arbeits- und Luxusmerkmalen.

## // PAKETHIGHLIGHTS

- Rotax® 900 ACE™ Turbo Motor
- Luftfederung hinten (ACS)
- 7,8 „ Panorama Display mit BRP Connect verfügbar
- RAS™ 3 Aufhängung vorn
- SC™ – 5U Fahrwerk mit Gelenk hinten, mit Verriegelung (kein Werkzeug erforderlich)
- 50,8 cm breite Multi-LinQ-Plattform mit einer Ladekapazität von 56,7 kg
- Kühler mit Lüfter
- Tiefschnee-Trittbretter mit großen Öffnungen
- abnehmbarer Beifahrersitz mit beheizten Griffen
- Extragroße LinQ Utility-Frachtbox mit 135 l Stauraum
- Anhängerkupplung mit 680 kg Anhängelast mit Heavy Duty Stoßfänger (544 kg Standard- Stoßfänger)
- Hochleistungsbatterie
- Lenker nach vorn verstellbar
- Easy-Shift-Schaltgetriebe (H-L-N) mit elektromechanischem Rückwärtsgang (4-Takt)
- 59 cm hohe Windschutzscheibe mit seitlichen Abweisern
- schwenkbare Spiegel
- Pilot 7.4 Skier
- Steckdose für beheizbare Visiere am Fahrerhelm
- pDrive™-Kupplung
- Schlüssel mit D.E.S.S.™- Wegfahrsperr
- beleuchtete Multifunktionstasten am Lenker



[www.Snowmobile-Wenzel.de](http://www.Snowmobile-Wenzel.de)

## EXPEDITION SE

Motor		<b>900 ACE TURBO</b>
		4- Takt
		flüssiggekühlt
		Trockensumpfschmierung
		Turbogeladen
	Leistung	150 PS
	Zylinder	3
	Hubraum	899 ccm
	Einspritzung	EFI
	Kraftstoff	42 L Super
Motorenöl	3,3 L	

Fahrwerk/ Federung	Fahrwerk vorn	RAS™ 3
	Stoßdämpfer vorn am Ski	HPG™
	Federweg vorn	22,0 cm
	Fahrwerk hinten	SC™-5U
	Zentraldämpfer hinten	HPG™
	Stoßdämpfer hinten	ACS (Luftstoßdämpfer)
	Federweg hinten	23,9 cm

Maße	Gewicht	315 kg
	Länge	3,30 m
	Breite	1,2 - 1,24 m
	Höhe	1,51 m
	Skistand	97,5 - 1,02 m
	Antriebskette	Silent- Cobra WT
	154"	391,2 cm x 50,8 cm x 3,8 cm
		Silent- ICE- Cobra WT
	154"	391,2 cm x 50,8 cm x 3,8 cm
		391,2 cm x 50,8 cm x 4,6 cm

<b>Ausstattung</b>		
Plattform	REV Gen4	breit
Karosserie		
Skier	Pilot™ 7,4" mit Hartmetallverschleißschienen	
Sitz	2 Personensitz mit Stauraum unter der Sitzbank	
Lenker	U-förmig, aus Aluminium, mit J- Haken Flache Griffe Lenksäule 12 cm verstellbar inkl. Hand- und Daumenheizung	
Anlasser	elektrisch	
Rückwärtsgang	RER	Kühler mit Lüfter
Bremse	Brembo Bremse mit Edelstahlbremsleitung	
Cockpit	digitales 7,2" Display	7,8" Panoramafarbdisplay optional
Windschild	58,5 cm mit Rückspiegeln	
Stoßfänger	massiv vorn, hinten Standart	
Farbe	liquid titanium/ schwarz	schwarz



## 1 Rotax® 900 ACE™ Turbo - 150 PS

Mit einem von Rotax gebauten Turbolader, der speziell für den 900 ACE-Motor entwickelt wurde, erhalten Fahrer die Technologie, die sie lieben. Der Motor ist zuverlässig und leistungsstark, so wie es von einem fortschrittlichen Motor auch erwartet wird.



## 2 SCTM-5U Fahrwerk

Federung hinten mit Luft- Stoßdämpfer (ACS). Die Gelenkschiene erhöht die Traktion im Tiefschnee und erleichtert das Rückwärtsfahren. Der werkzeuglose Verriegelungsmechanismus ist ideal zum Abschleppen. In Kombination mit ACS und der einstellbaren Vorspannung bieten diese Schlitten die besten Funktionen um den Fahrkomfort optimal einzustellen.



## 3 Extragroße LinQ Utility Transportbox

135 L abschließbarer, wetterfester Stauraum. Integrierter Beil- und Sägehalter sowie Befestigungspunkte für Gummibänder und zwei 40,6 cm (16") LinQ-Plattformen oben für weiteres Zubehör.



## 4 Multi-LinQ-Plattform

Anpassbare Standard-LinQ- Grundplatte. Passend für LinQ-Zubehör mit einer Breite von 16 und 20 Zoll, um so viel Zubehör wie gebraucht wird anzubringen. Bis zu 56,7 kg belastbar.



## 5 7,8" Panorama- Farbdisplay erhältlich

Mit diesem Display kann man die Fahrt per Knopfdruck individuell gestalten. Man kann Schlitteninformationen und in der App integrierte Informationen in einem Split-Screen ansehen. Aber auch Navigation über GPS, Bluetooth- Verbindungen, Musik, Helm-zu-Helm-Kommunikation und vieles mehr sind jetzt möglich.



## 6 Utility-Antriebsketten

Wählen Sie aus drei verschiedenen Silent Cobra- Ketten mit oder ohne Spikes für zusätzliche Traktion bei eisigen Bedingungen

# EXPEDITION LE

Ein Schneemobil mit Premium-Funktionen für Off-Trail-Erkundungen und On-Trail- Reisen

## // PAKETHIGHLIGHTS

- Rotax® 900 ACE™ Turbo mit 150 PS und 900 ACE™ mit 95 PS
- 50,8 cm breite Multi-LinQ-Plattform mit einer Ladekapazität von 56,7 kg
- 4,5" Display
- RAS™ 3 Aufhängung vorn
- SC™ – 5U Fahrwerk mit Gelenk hinten, mit Verriegelung (kein Werkzeug erforderlich)
- Kühler mit Lüfter
- Tiefschnee-Trittbretter mit großen Öffnungen
- abnehmbarer Beifahrersitz mit beheizten Griffen
- Anhängerkupplung mit 680 kg Anhängelast mit Heavy Duty Stoßfänger (544 kg Standard- Stoßfänger)
- Hochleistungsbatterie
- Easy-Shift-Schaltgetriebe (H-L-N) mit elektromechanischem Rückwärtsgang
- 59 cm hohe Windschutzscheibe mit seitlichen Abweisern
- schwenkbare Spiegel
- Pilot 7.4 Skier
- Steckdose für beheizbare Visiere am Fahrerhelm
- niedriger Lenker
- pDrive™-Kupplung
- Schlüssel mit D.E.S.S.™- Wegfahrsperr



[www.Snowmobile-Wenzel.de](http://www.Snowmobile-Wenzel.de)

## EXPEDITION LE

Motor		900 ACE	900 ACE TURBO
		4- Takt	4- Takt
		flüssiggekühlt	flüssiggekühlt
		Trockensumpfschmierung	Trockensumpfschmierung
			Turbogeladen
Leistung	95 PS	150 PS	
Zylinder	3	3	
Hubraum	899 ccm	899 ccm	
Einspritzung	EFI	EFI	
Kraftstoff	42 L Super	42 L Super	
Motorenöl	3,3 L	3,3 L	

Fahrwerk/ Federung	Fahrwerk vorn	RAS™ 3
	Stoßdämpfer vorn am Ski	HPG™
	Federweg vorn	22,0 cm
	Fahrwerk hinten	SC™-5U
	Zentraldämpfer hinten	HPG™
	Stoßdämpfer hinten	HPG™
	Federweg hinten	23,9 cm

Maße	Gewicht	290 Kg	304 Kg	
	Länge	3,26 m		
	Breite	1,2 - 1,24 m		
	Höhe	1,51 m		
	Skistand	97,5 - 1,02 m		
	Antriebskette	Silent- Cobra WT		
		154"	391,2 cm x 50,8 cm x 3,8 cm	

Ausstattung		
Plattform	REV Gen4	breit
Karosserie		
Skier	Pilot™ 7,4" mit Hartmetallverschleißschienen	
Sitz	2 Personensitz mit Stauraum unter der Sitzbank	
Lenker	U-förmig, aus Aluminium, mit J- Haken Flache Griffe Lenksäule 14,5 cm inkl. Hand- und Daumenheizung	
Anlasser	elektrisch	
Rückwärtsgang	elektro- mechanisch	Kühler mit Lüfter
Bremse	Brembo Bremse mit Edelstahlbremsleitung	
Cockpit	4,5" digitales Display	
Windschild	58,5 cm mit Rückspiegeln	
Stoßfänger	massiv vorn, hinten Standart	
Farbe	neo- gelb/ schwarz	



## 1 Rotax® 900 ACE™ Turbo - 150 PS

Mit einem von Rotax gebauten Turbolader, der speziell für den 900 ACE-Motor entwickelt wurde, erhalten Fahrer die Technologie, die sie lieben. Der Motor ist zuverlässig und leistungsstark, so wie es von einem fortschrittlichen Motor auch erwartet wird.



## 2 Utility Beifahrersitz

Die ideale Kombination aus Komfort und Bequemlichkeit. Fahrer- und Beifahrersitz bieten Komfort und Manövrierfähigkeit für den Fahrer sowie Komfort und Schutz für den Beifahrer. Er besitzt außerdem beheizbare Griffe mit Schnee- und Windabweisern.



## 3 SCTM-5U Gelenk-Fahrwerk

Die Gelenkschiene optimiert die Traktion bei Rückwärtsfahrten im Tiefschnee und der werkzeuglose Verriegelungsmechanismus ist ideal zum Abschleppen.



## 4 RAS™ 3 Aufhängung vorn

Es hat eine ähnliche Geometrie und Lenkung wie die RAS 3 Mountain Aufhängung, ist leistungsfähig und liefert ein leichtes Handling auf und neben der Strecke. Für den Crossover- Einsatz kann der Skistand optimiert werden. (verstellbar von 97,5 cm – 102 cm)



## 5 50,8 cm breite Antriebskette

Sie liefert eine hervorragende Tragfähigkeit auf dem Schnee und ist optimal für Abschleparbeiten geeignet.



## Multi-LinQ-Plattform

Passend für LinQ-Zubehör mit einer Breite von 16 und 20 Zoll, um die Zubehöroptionen zu maximieren. Bis zu 56,7 kg belastbar.

# EXPEDITION SPORT

Ein ansprechendes Fahrzeug für Fahrten auf und abseits der Wege mit umfangreicher Utility- und Beifahrerausstattung.

## // PAKETHIGHLIGHTS

- Rotax® 900 ACE™- Motor
- pDrive™-Kupplung
- 4,5" Display
- RAS™ 3 Aufhängung vorn
- SC™ – 5U Fahrwerk mit Gelenk hinten, mit Verriegelung (kein Werkzeug erforderlich)
- Brembo-Bremse mit Edelstahlbremsleitung
- Schwerlastheckstoßfänger mit Anhängenhaken
- Kühler mit Lüfter und Motorölkühler
- Doppelsitz mit abnehmbarer LinQ Beifahrer-Rückenlehne und Haltegriffen
- Tiefschnee-Trittbretter mit großen Öffnungen
- zwei Sätze LinQ-Befestigungspunkte für Zubehör serienmäßig
- einstellbarer Skistand
- Pilot™ DS 2 Skier



[www.Snowmobile-Wenzel.de](http://www.Snowmobile-Wenzel.de)

## EXPEDITION Sport

Motor		<b>900 ACE</b>
		4- Takt
		flüssiggekühlt
		Trockensumpfschmierung
	Leistung	95 PS
	Zylinder	3
	Hubraum	899 ccm
	Einspritzung	EFI
	Kraftstoff	36 L Super
	Motorenöl	3,3 L

Maße	Gewicht	251 Kg
	Länge	3,31 m
	Breite	1,14 - 1,18 m
	Höhe	1,51 m
	Skistand	97,5 - 1,02 m
	Antriebskette	Charger
		154" 391,2 cm x 40,6 cm x 3,8 cm

Fahrwerk/ Federung	Fahrwerk vorn	RAS™ 3
	Stoßdämpfer vorn am Ski	Motion Control
	Federweg vorn	21,0 cm
	Fahrwerk hinten	SC™-5U
	Zentraldämpfer hinten	Motion Control
	Stoßdämpfer hinten	HPG™
	Federweg hinten	23,9 cm

<b>Ausstattung</b>		
Plattform	REV Gen4	breit
Karosserie		
Skier	Pilot™ DS2 mit Hartmetallverschleißschienen	
Sitz	2 Personensitz	
Lenker	U-förmig, aus Aluminium, mit J- Haken  Lenksäule 14,5 cm  inkl. Hand- und Daumenheizung	
Anlasser	elektrisch	
Rückwärtsgang	mechanisch	Kühler mit Lüfter
Bremse	Brembo Bremse mit Edelstahlbremsleitung	
Cockpit	4,5" digitales Display	
Windschild	58,5 cm	
Stoßfänger	vorn Standart hinten Schwerlaststoßfänger mit Abschlepphaken	
Farbe	weiß/ schwarz	



## 2 Beifahrersitzmodul

Entfernen oder installieren Sie die Beifahrer-Rückenlehne und die Haltegriffe einfach mit dem LinQ-System.



## 3 RAS™ 3 Aufhängung vorn

Stabiles und präzises Design und die Geometrie der Aufhängung sind für die REV Gen4-Plattform optimiert.



## 4 Kühler mit Lüfter

Zusätzliche Kühlleistung beim Ziehen schwerer Lasten, bei wenig oder festem Schnee oder bei niedriger Geschwindigkeit.

## 5 Tiefschneetriftbretter

Massive, strategisch geformte Öffnungen halten die Bretter schneefrei. Eine hohe verstärkte Kante erhöht die Steifigkeit und hält die Stiefel fest im Griff.

## 6 SCTM-5U Gelenk-Fahrwerk

Die Gelenkschiene optimiert die Traction bei Rückwärtsfahrten im Tiefschnee und der werkzeuglose Verriegelungsmechanismus ist ideal zum Abschleppen.

# TUNDRA LT

Hervorragender Tiefschneeschlitten der abseits der Wege leichte Arbeiten verrichten kann.

## // PAKETHIGHLIGHTS

- Rotax® 600 EFI- und 600 ACE™-Motor mit 650 W Lichtmaschine erhältlich
- HPG™-Stoßdämpfer hinten
- 4,5" Display
- LTS-Teleskop- Aufhängung vorn
- SCTM-5U Gelenk- Fahrwerk hinten mit Verriegelungsmechanismus (kein Werkzeug erforderlich)
- Brembo-Bremse mit Edelstahlbremsleitung
- Schwerlaststoßfänger hinten mit Abschlepphaken
- Kühler mit Lüfter
- elektrischer Anlasser
- Tiefschnee-Trittbretter mit großen Öffnungen
- zwei Sätze LinQ-Befestigungspunkte für Zubehör serienmäßig
- Pilot™ DS 2 Skier
- niedriger Lenker



## TUNDRA LT

Motor		600 EFI	600 ACE™
		2- Takt	4- Takt
		flüssiggekühlt	flüssiggekühlt
			Trockensumpfschmierung
	Leistung	85 PS	62 PS
Zylinder	2	2	
Hubraum	599,4 ccm	600 ccm	
Einspritzung	EFI	EFI	
Kraftstoff	36 L Super	36 L Super	
Motorenöl	3,4 L	2,1 L	

Fahrwerk/ Federung	Fahrwerk vorn	LTS
	Stoßdämpfer vorn am Ski	Motion Control
	Federweg vorn	15,0 cm
	Fahrwerk hinten	SC™-5U
	Zentraldämpfer hinten	Motion Control
	Stoßdämpfer hinten	HPG™
	Federweg hinten	23,9 cm

Maße	Gewicht	223 Kg	234 Kg	
	Länge	3,26 m		
	Breite	99,4 cm		
	Höhe	1,51 m		
	Skistand	81,3 cm		
	Antriebskette	Charger		
		154"	391,2 cm x 40,6 cm x 3,8 cm	

Ausstattung		
Plattform	REV Gen4	breit
Karosserie		
Skier	Pilot™ DS2 mit Hartmetallverschleißschienen	
Sitz	2 Personensitz kurz	
Lenker	U-förmig, aus Aluminium, mit J- Haken Flache Griffe Lenksäule 14,5 cm inkl. Hand- und Daumenheizung	
Anlasser	elektrisch	
Rückwärtsgang	RER (EFI)	mechanisch ( ACE)
Bremse	Brembo Bremse mit Edelstahlbremsleitung	
Cockpit	4,5" digitales Display	
Windschild	43,0 cm	
Stoßfänger	vorn Standart hinten Schwerlaststoßfänger mit Abschlepphaken	
Farbe	neo- gelb/ schwarz	



## 1 Rotax® 600 ACE™ oder 600 EFI-Motor

Zwei einfach zu bedienende, zuverlässige und kraftstoffsparende Optionen. Versionen mit 60 PS (600 ACE) oder 85 PS (600 EFI) sorgen für hervorragende Leistung bei einem unglaublich sparsamen Verbrauch.

## 2 154" lange Antriebskette

Bietet zusätzliche Tragfähigkeit und Traktion beim Fahren im Tiefschnee.

## 3 LTS Aufhängung vorn

Die Teleskop- Vorderarme ermöglichen eine große, flache Bauchwanne, die für einen außergewöhnliche Auftrieb im Tiefschnee sorgt.



## 4 Kühler mit Lüfter

Zusätzliche Kühlleistung beim Ziehen schwerer Lasten, bei wenig oder festem Schnee oder bei niedriger Geschwindigkeit.

## 5 SC™-5U Gelenk- Fahrwerk

Die Gelenkschiene optimiert die Traktion bei Rückwärtsfahrten im Tiefschnee und der werkzeuglose Verriegelungsmechanismus ist ideal zum Abschleppen.

## 6 Schwerlaststoßfänger hinten

Für zusätzlichen Schutz und extreme Nutzungsmöglichkeiten.



# SKANDIC SPORT

Der günstigste Arbeitsschlitten mit 50 cm breiter Antriebskette.



## // PAKETHIGHLIGHTS

- Rotax® 600 EFI-Motor
- HPG™-Stoßdämpfer hinten
- 4,5" Display
- LTS-Teleskop-Vorderarme
- SCTM-5U Gelenk- Fahrwerk hinten mit Verriegelungsmechanismus (kein Werkzeug erforderlich)
- Einzelner Modulsitz mit Staufach
- mittlere Windschutzscheibe mit Windabweisern
- elektrischer Anlasser
- Tiefschnee-Trittbretter mit großen Öffnungen
- elektronischer RER™-Rückwärtsgang
- pDrive™-Kupplung

[www.Snowmobile-Wenzel.de](http://www.Snowmobile-Wenzel.de)

## SKANDIC SPORT

Motor		<b>600 EFI</b>
		2- Takt
		flüssiggekühlt
	Leistung	85 PS
	Zylinder	2
	Hubraum	599,4 ccm
	Einspritzung	EFI
	Kraftstoff	42 L Super
	Motorenöl	3,4 L

Fahrwerk/ Federung	Fahrwerk vorn	LTS
	Stoßdämpfer vorn am Ski	Motion Control
	Federweg vorn	15,0 cm
	Fahrwerk hinten	SC™-5U
	Zentraldämpfer hinten	Motion Control
	Stoßdämpfer hinten	HPG™
	Federweg hinten	23,9 cm

Maße	Gewicht	236 Kg
	Länge	3,26 m
	Breite	1,09 m
	Höhe	1,37 m
	Skistand	88,9 cm
	Antriebskette	Utility WT
	154"	391,2 cm x 50,8 cm x 3,2 cm

<b>Ausstattung</b>		
Plattform	REV Gen4	breit
Karosserie		
Skier	Pilot™ 7,4 mit Hartmetallverschleißschienen	
Sitz	Einzelsitz mit Staufach	
Lenker	U-förmig, aus Aluminium, mit J- Haken	
	Lenksäule 14,5 cm	
	inkl. Hand- und Daumenheizung	
Anlasser	elektrisch	
Rückwärtsgang	RER (EFI)	
Bremse	Brembo Bremse mit Edelstahlbremsleitung	
Cockpit	4,5" digitales Display	
Windschild	43,0 cm	
Stoßfänger	vorn Standart	
	hinten Standart	
Farbe	catalyst- grau/ schwarz	

# SKANDIC SPORT



## 1 Rotax® 600 EFI-Motor

600 ccm Einspritzmotor mit 85 PS und einem hervorragenden Kraftstoffverbrauch zu einem unglaublichen Preis. Das Design basiert auf dem 600R E-TEC mit bewährter Zuverlässigkeit. Er ist benutzerfreundlich und sorgt für einen großen Spaßfaktor.



## 2 Utility Einzelsitz

Großer Komfort mit erstklassigem Fahrgefühl mit einem Ablagefach hinter dem Sitz.



## 3 LTS Aufhängung vorn

Die Teleskop-Vorderarme ermöglichen eine große, flache Bauchwanne, die für einen außergewöhnlichen Auftrieb im Tiefschnee sorgt.



SKANDIC® SPORT  
600 EFI SHOWN



## 4 Pilot™ 7.4 Skier

Entwickelt, um eine bessere Rückwärtsfahrt, mehr Auftrieb außerhalb des Trails und eine positivere Lenkung auf dem Trail und beim Ziehen von Lasten zu bieten.



## 5 50cm breite Antriebskette

Bietet zusätzliche Tragfähigkeit und Traktion beim Fahren im Tiefschnee.



## 6 SC™-5U Gelenk- Fahrwerk

Die Gelenkschiene optimiert die Traktion bei Rückwärtsfahrten im Tiefschnee und der werkzeuglose Verriegelungsmechanismus ist ideal zum Abschleppen.

[www.Snowmobile-Wenzel.de](http://www.Snowmobile-Wenzel.de)